

informator

Wydanie Kwartalne - Części zamienne do pojazdów użytkowych - LIPIEC-WRZESIEŃ 2026 r. (71)

**SCANIA AUTOS
WJEŹDŹA
NA SALONY!**



Oferta ważna od 01.07.2026 do 30.09.2026 r. lub do wyczerpania zapasów.

ARTYKUŁY

**WÓZEK
SAMOBIEŻNY
W CIENIU
MONY LISY**

GENIUSZ LEONARDA DA VINCI

**PIĘKNA,
LECZ BESTIA**

DESIGNERSKIE CIĘŻARÓWKI

NOWOŚCI W OFERCIE

ROYAL WHEELS

FELGI STALOWE

WINDFORCE

OPONY

AMIO

AKCESORIA SAMOCHODOWE

PROMOCJE

AIRPROX, ATP, REDMASTER,
SILVERLINES, NRF, GATES,
MAHLE, MONROE

OBSERWUJ NAS:



www.autos.pl

N! | NEXUS
THE AUTOMOTIVE AFTERMARKET COMPANY

Spis treści:

str.	Nowości produktowe 16, 17, 18, 44, 45
str.	Oferty cenowe 40, 62
str.	W ofercie 5, 6, 8, 9, 10, 12, 13, 22, 23, 28, 29, 30, 31, 32, 33, 39
str.	Promocje gadżetowe 9, 18, 24, 33, 47, 52, 59, 61

Artykuły:

Kierunek Brodnica!	4
Wózek samobieżny. Leonardo da Vinci w cieniu Mona Lisy.	14-15
Kamena Rally Team jedzie na Dakar 2027.	20-21
Autos na XV Mistrzostwach Mechaników.	26-27
Cyfrowy "kaganiec" na ciężarówce. Jak niezależne warsztaty mogą wygrać z technologią.	37
Piękna, lecz Bestia.	38
Ciężarowe felgi stalowe Royal Wheels.	45
Nowe życie zacisków hamulcowych.	48-49
Transport pod presją nowych regulacji.	50-51
Gdy w kabinie wieje ciepłem. Jak skutecznie szukać nieczelności w układach klimatyzacji?	66-67

Misja **Stambuł** zakończona sukcesem

W dniach 19–22 maja ekipa Autos intensywnie działała na naszym targowym stoisku w Stambule. Jubileuszowa, 25. edycja Automechanika Istanbul, największych w regionie targów aftermarketowych, była doskonałą okazją do zaprezentowania naszej oferty, zacieśnienia relacji z partnerami i otwarcia się na nowe rynki globalne.

Setki rozmów z odwiedzającymi na stoisku i nowe perspektywy biznesowe - to był świetny i owocny czas!



Szkolenie z układów chłodzenia z marką **NRF**

Firma NRF przeprowadziła specjalistyczne szkolenie techniczne dla klientów sieci Autos w Białej Podlaskiej.

Głównym tematem spotkania były układy chłodzenia. Eksperti z NRF przekazali uczestnikom solidną dawkę wiedzy oraz mnóstwo praktycznych wskazówek. Ważną częścią szkolenia były również rozmowy o najczęstszych problemach warsztatowych i skutecznych rozwiązaniach, które idealnie sprawdzają się w codziennej pracy.



Wspólny głos branży na obradach przewoźników

Sektor transportowy mierzy się obecnie z wieloma wyzwaniami, co sprawia, że wymiana doświadczeń i wypracowanie jednolitych strategii są ważniejsze niż kiedykolwiek. Ośrodek „Julia” w Samociążku stał się miejscem kluczowych dyskusji podczas Walnego Zebrania Członków Kujawsko-Pomorskiego Stowarzyszenia Przewoźników Drogowych im. Dionizego Woźnego.

Spotkanie, któremu przewodził prezes Adam Jędrych, zgromadziło czołowych reprezentantów rynku, w tym przedstawicieli firmy Autos. Zebranie było okazją nie tylko do podsumowania minionego roku, ale przede wszystkim do merytorycznej debaty nad najbardziej palącymi problemami i przepisami, które kształtują obecnie rzeczywistość polskiego transportu drogowego.



Konkrety na eROBOCZE SHOW 2026

Przez dwa dni Lubień Kujawski był miejscem spotkań ludzi, maszyn i technologii. eROBOCZE SHOW 2026 ponownie pokazało, jak praktyczny i dynamiczny jest sektor maszyn budowlanych w Polsce.

Autos zaprezentował podczas wydarzenia swoją ofertę dla transportu, budownictwa, rolnictwa i warsztatów. Na stoisku można było zobaczyć m.in. chemię Techniq, narzędzia Redmaster, elektonarzędzia DCK, oleje Silverlines, opony oraz rozwiązania do maszyn budowlanych.

Najważniejsze były jednak rozmowy z praktykami: właścicielami firm, operatorami, rolnikami i przedstawicielami branży z całej Polski. Zespół Autos wyjechał z Lubienia zbudowany atmosferą i merytoryką spotkań.



Solec wrzucił wyższy bieg!

Soleckie Biegi Uliczne na dobre wpisały się w tradycję miasta. Czerwcowa, już 12. edycja tego sportowego święta zgromadziła na starcie całe pokolenia - od doświadczonych biegaczy walczących o nowe rekordy życiowe, po debiutantów i amatorów aktywnego spędzania czasu. Uczestnicy mieli do wyboru dystanse 5 oraz 10 km, a swoje dedykowane starty miały także dzieci i młodzież. W tym barwnym tłumie nie mogło zabraknąć silnej reprezentacji ekipy Autos, która startowała ramię w ramię ze swoimi rodzinami.

Impreza udowodniła, że sport ma niesamowitą siłę jednoczenia mieszkańców. Znakomita atmosfera, piknikowy klimat oraz masa dodatkowych atrakcji zamieniły te zawody w rewelacyjny weekend dla całej społeczności.

Jako Autos z radością angażujemy się w organizację tego wydarzenia, dbając o to, by do rąk uczestników trafiły pamiątkowe gadżety oraz atrakcyjne nagrody. Do zobaczenia na starcie za rok!



fot. Nikodem Czaki

Autos na Truck Show Nowy Staw!

Największy zlot pojazdów ciężarowych na Pomorzu to impreza, która co roku zrzesza tysiące pasjonatów wagi ciężkiej na ogromnym terenie w Nowym Stawie. Dla Autos była to fantastyczna okazja do spotkań, wymiany doświadczeń oraz bezpośrednich rozmów z kierowcami, miłośnikami tuningu i partnerami branżowymi.

Specjalna strefa Autos, przygotowana wspólnie z zespołem sklepu Autos Elbląg, tętniła życiem przez cały czas trwania zlotu. Odwiedzający mogli liczyć na praktyczne prezentacje produktowe, angażujące konkursy oraz rzeczowe dyskusje o bieżących potrzebach rynku transportowego. Sporym zainteresowaniem cieszyły się pokazy profesjonalnej chemii warsztatowej i kosmetyków samochodowych marki Techniq, a także autosowy punkt z oponami.

Czerwcowy Truck Show Nowy Staw po raz kolejny udowodnił, jak silna, zjednoczona i zaangażowana jest społeczność związana z transportem drogowym.





KIERUNEK BRODNICA!

Sklep Autos Brodnica oficjalnie zmienił swój adres i przeniósł się do pobliskiej **Gorczenicy**.

Nowy, znacznie większy obiekt zabezpiecza potrzeby najbardziej wymagających fachowców z branży. Do dyspozycji klientów oraz zespołu został oddany nowoczesny, dwupoziomowy magazyn o powierzchni 1000 m² wyposażony w 1200 półek i 400 miejsc paletowych. Do tego doszła komfortowa strefa sprzedaży (200 m²) oraz niezmiennie fachowe doradztwo.

Nowy punkt na mapie regionu oficjalnie zainaugurował swoją działalność w piątek, 19 czerwca 2026 roku. Impreza pod adresem **Gorczenica 5D** cieszyła się bardzo dobrą frekwencją. Spotkanie okazało się idealnym połączeniem branżowych konkretów z luźną, przyjacielską atmosferą.



NOWY ADRES!
Gorczenica 5D
87-300 Brodnica



W programie wydarzenia znalazły się pokazy nowoczesnych narzędzi warsztatowych oraz ciesząca się dużym powodzeniem strefa testowania elektronarzędzi marki **DCK**. Swoją bogatą ofertę zaprezentowali także eksperci z **NRF**. Z kolei nowoczesne rozwiązania z zakresu chemii warsztatowej przedstawił **Techniq**.



Organizatorzy zadbali o swobodny klimat - nie zabrakło tradycyjnego grilla, zimnych napojów oraz angażujących konkursów z nagrodami. Była to doskonała okazja, by podczas ciekawych rozmów i przy świetnym jedzeniu osobiście sprawdzić możliwości nowego obiektu, który od teraz w pełni służy klientom z regionu Brodnicy.



GODZINY OTWARCIA SKLEPU

poniedziałek-piątek: 07:00 - 16:00
sobota: 07:00 - 13:00

Do zobaczenia!

Przenośne lodówki kompresorowe



20L
A:0839965

wnętrze: jednokomorowe
zasilanie: 12V/24V/230V
wymiary: 585 x 335 x 292 mm
zakres temperatur: -20/+20°C
sterowanie: przez Bluetooth i panel dotykowy LED
czynnik chłodniczy: R600a



25L
A:0855815

wnętrze: dwukomorowe (23 l + 2 l)
zasilanie: 12V/24V/230V
wymiary: 585 x 340 x 340 mm
zakres temperatur: -20/+20°C
sterowanie: przez Bluetooth i panel dotykowy LED
czynnik chłodniczy: R600a



35L
A:0855819

wnętrze: dwukomorowe (wyjmowana przegroda)
zasilanie: 12V/24V/230V
wymiary: 691 x 390 x 373 mm
zakres temperatur: -20/+20°C
sterowanie: przez Bluetooth i panel dotykowy LED
dotatkowo: kółka i uchwyt teleskopowy
czynnik chłodniczy: R600a



30L
A:0855816

wnętrze: szuflada (wyjmowane kratki separujące)
zasilanie: 12V/24V
wymiary: 698 x 440 x 250 mm
zakres temperatur: -20/+20°C
sterowanie: przez Bluetooth i panel dotykowy LED
czynnik chłodniczy: R600a



32L
A:0855884

wnętrze: dwukomorowa (23 l + 9 l)
zasilanie: 12V/24V/230V
wymiary: 630 x 370 x 375 mm
zakres temperatur: -20/+20°C
sterowanie: przez Bluetooth i panel dotykowy LED
czynnik chłodniczy: R600a



Więcej produktów znajdziesz na www.autos.pl



CHŁODNICA KLIMATYZACJI

A:0878329

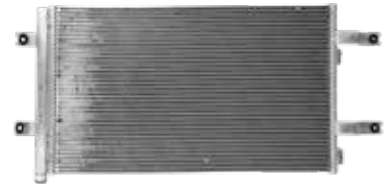
 835 x 331 x 16 mm
 VOLVO FH12-16 MOT.D12/13/16 2002 -

nr oe: 20555299 VOLVO
nr oe: 20838901 VOLVO
nr 35892 NRF
nr AP3055 AIRPROX


A:0878330

 543 x 540 x 16 mm
 DAF XF95/105XF

nr oe: 1629115 DAF
nr oe: 2127963 DAF
nr 35757 NRF
nr AP1025 AIRPROX


A:0878331


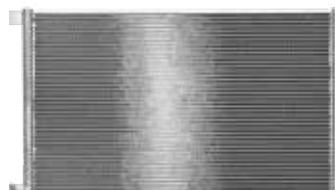
MAN TGS/TGX 2007 -

nr oe: 81.61920.6041 MAN
nr 350620 NRF
nr AP5023 AIRPROX


A:0878332

 700 x 392 x 16 mm
 SCANIA P/G/R/T
 340/380/420/470/500/580/620

nr oe: 1752264 SCANIA
nr 35790 NRF
nr AP4041 AIRPROX

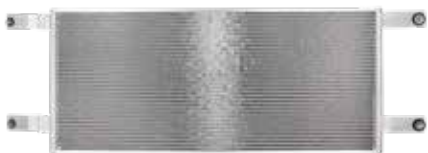

A:0878345

 673 x 457 x 22 mm
 MERCEDES ACTROS MP1/MP2

nr oe: 942 500 0054 MERCEDES
nr 35772 NRF
nr AP2034 AIRPROX


A:0878340

 888 x 350 x 16 mm
 MERCEDES ACTROS MP4/MP5 2011- /
 ANTOS 2012- / AROCS 2013- MOT.
 OM936/470/471/473

nr oe: 960 500 1454 MERCEDES
nr 350075 NRF
nr AP2032 AIRPROX


A:0878342

 800 x 377 x 16 mm
 SCANIA L/P/G/R/S MOT. DC9 CG/CP/
 CR/ DCT3 EURO6 2017-

nr oe: 2228315 SCANIA
nr oe: 2543257 SCANIA
nr 350524 NRF
nr AP4043 AIRPROX


A:0878344

 820 x 460 x 25 mm
 SCANIA 94/114/124/144/164 CR/CT
 1996-2004

nr oe: 1354110 SCANIA
nr oe: 1449757 SCANIA
nr 35061 NRF
nr AP4044 AIRPROX


A:0878333

 760 x 381 x 16 mm
 SCANIA P/ R/T
 340/380/420/470/500/580/620

nr oe: 1780227 SCANIA
nr oe: 1446258 SCANIA
nr 35762 NRF
nr AP4042 AIRPROX



AirProX to marka, która dostarcza wysokiej jakości chłodnice, dmuchawy i nagrzewnice do samochodów ciężarowych. Produkty powstały z myślą o niezawodności, wydajności i nowoczesnej technologii, zapewniając maksymalny komfort kierowcom oraz długą żywotność pojazdów.



Nowoczesne rozwiązania do układów **chłodzenia i ogrzewania** dla ciężarówek.

W ofercie znajdziesz:

- ✦ **chłodnice klimatyzacji**
- ✦ **sprężarki klimatyzacji**
- ✦ **osuszacze klimatyzacji**
- ✦ **zawory rozprężne klimatyzacji**
- ✦ **zbiorniki wyrównawcze**
- ✦ **sprzęgła Visco**
- ✦ **dmuchawy nagrzewnicy**

Wysoka jakość i trwałość

Chłodnice klimatyzacji, wody i powietrza są wykonane z najlepszych materiałów, co zapewnia ich odporność na ekstremalne warunki pracy.

Efektywność działania

Dmuchawy i nagrzewnice AirProX zapewniają szybkie i skuteczne ogrzewanie kabiny, co jest kluczowe w trudnych warunkach pogodowych.

Doskonałe dopasowanie

Produkty AirProX są projektowane zgodnie z najwyższymi standardami, pasując do szerokiej gamy pojazdów ciężarowych.

Nowoczesna technologia

Innowacyjne rozwiązania zapewniają optymalny przepływ powietrza i wydajność chłodzenia, co przekłada się na mniejsze zużycie paliwa i większy komfort pracy kierowcy.



Produktów AirProX szukaj na www.autos.pl



Postaw na AirProX

jakość, nowoczesność i niezawodność w każdej trasie!



SPRĘŻARKA (KOMPRESOR) KLIMATYZACJI



A:0869473



A:0869470

VOLVO FH, FH II, FH III,
FH16, FM, FM II, FMX IInr oe: 20587125 VOLVO
nr oe: 84094705 VOLVO
nr 32700 NRF
nr AP3044 AIRPROXSCANIA P/G/R/S MOT.DC9/13//
DT12 03.2004 -nr oe: 1888032 SCANIA
nr oe: 2564093 SCANIA
nr 32705 NRF
nr AP4035 AIRPROX

A:0869468



A:0869474

MAN TGA/TGX/TGS

nr oe: 81.61906.6012 MAN
nr oe: 51.77970.7116 MAN
nr 32706 NRF
nr AP5019 AIRPROXSCANIA 4 P94/P114/P124/R114/
R124/R144/R94/T114/T124/T144
MOT.DC9/11/12 // SERIA R MOT.
DC11/DC13/DC16nr oe: 1412263 SCANIA
nr oe: 2472887 SCANIA
nr 32120 NRF
nr AP4036 AIRPROX

A:0869476



A:0869480

SCANIA P/G/R/T MOT.DC9/11/12

nr oe: 1853081 SCANIA
nr oe: 2472901 SCANIA
nr 32703 NRF
nr AP4037 AIRPROX

DAF 85CF/ XF105

nr oe: 1815581 DAF
nr oe: 1864126 DAF
nr 32477 NRF
nr AP1020 AIRPROX

A:0869481



A:0838748

RVI PREMIUM DXI/MAGNUM
DXI13/ KERAX DXI 11/13 2005 -nr oe: 7482492298 RVI
nr oe: 5010605063 RVI
nr 32699NRF
nr AP3045 AIRPROXMERCEDES ACTROS MP4/MP5 /
ANTOS/AROCS/ATEGO3 // SETRA
SERIA 500nr oe: 472 230 0111 MERCEDES
nr oe: 472 230 0311 MERCEDES
nr 32933 NRF
nr AP2016 AIRPROX

SPRĘŻARKA (KOMPRESOR) KLIMATYZACJI



A:0869477



A:0869482

DAF/TATRA XF106 2012- /CF 2013- //
PHOENIX 2011- MOT.MXT1/13 EURO6

nr oe: 1935617 DAF
nr oe: 2043453 DAF
nr 32780 NRF
nr AP1019 AIRPROX



VOLVO FH, FH II

nr oe: 84094705 VOLVO
nr oe: 85013654 VOLVO
nr 32700 NRF
nr AP3046 AIRPROX



Za jednorazowy zakup
profesjonalnych systemów
do chłodzenia marki AirProX
za kwotę

800 zł netto

otrzymasz

BON PALIWOWY

o wartości **50 zł**

1200 zł netto

otrzymasz

BON PALIWOWY

o łącznej wartości **100 zł**

za **1 zł**
netto

PROM504



DRAŻEK KIEROWNICZY
ROXXDRIVE
steering assistance

A:0882559

 L - 873 mm
MERCEDES AROCS

 nr oe: 003 460 8705 MERCEDES
nr oe: 960 463 1715 MERCEDES
nr 220630 CEI
nr TR77981715 ROXXDRIVE

ROXXDRIVE
steering assistance

A:0788649

 L - 827 mm
MERCEDES ACTROS / ACTROS
MP2 / ACTROS MP3

 nr oe: 003 460 3805 MERCEDES
nr oe: 001 460 8405 MERCEDES
nr 4.65848 D.T
nr TR59266505 ROXXDRIVE

ROXXDRIVE
steering assistance

A:0789308

 L - 708 mm
MERCEDES ACTROS / ACTROS MP2 /
ACTROS MP3

 nr oe: 001 460 5305 MERCEDES
nr oe: 002 460 0605 MERCEDES
nr 44885 FEBI
nr TR39095305 ROXXDRIVE

DRAŻEK KIEROWNICZY POPRZECZNY
ROXXDRIVE
steering assistance

A:0788482

 L - 1625 mm
MERCEDES ACTROS / ACTROS MP2 /
ACTROS MP3 / ATEGO / AXOR 2

 nr oe: 625 330 1603 MERCEDES
nr oe: 942 330 0803 MERCEDES
nr 23992 01 LEMFORDER
nr TR38931503 ROXXDRIVE

ROXXDRIVE
steering assistance

A:0787863

 L - 1632 mm
MAN TGL

 nr oe: 8146711.6915 MAN
nr 34596 01 LEMFORDER
nr TR20156915 ROXXDRIVE

ROXXDRIVE
steering assistance

A:0788533

 L - 1818 mm
VOLVO FM / FM9 / FM12 / FH / FH
12 / FH 16 / FE / FE 3

 nr oe: 22159757 VOLVO
nr oe: 21242658 VOLVO
nr 106238 FEBI
nr TR77900833 ROXXDRIVE

DRAŻEK REAKCYJNY PROSTY
ROXXDRIVE
steering assistance

A:0787599

 L - 569 mm
SCANIA P / G / R / T

 nr oe: 1486757 SCANIA
nr oe: 1485758 SCANIA
nr 35639 FEBI
nr RR90246757 ROXXDRIVE

ROXXDRIVE
steering assistance

A:0787671

 L - 568 mm
SCANIA P / G / R / T SERIES TRUCK
SCANIA L / P / G / R / S SERIES TRUCK

 nr oe: 1499474 SCANIA
nr oe: 1722746 SCANIA
nr 39454 FEBI
nr RR65592746 ROXXDRIVE

ROXXDRIVE
steering assistance

A:0787645

 L - 568 mm
SCANIA P / G / R / T

 nr oe: 1399180 SCANIA
nr oe: 1338769 SCANIA
nr 39392 FEBI
nr RR51858347 ROXXDRIVE


ROXXDRIVE

steering assistance

**POWER
STEERING
PUMP**



**Marka pomp, przekładni, drążków
kierowniczych i reakcyjnych.**

Precyzja. Niezawodność. Moc pod kontrolą.



WYŁĄCZNY DYSTRYBUTOR

ZMYWACZ DO NAKLEJEK I KLEJU

A:1308138

TECHNIQ

Profesjonalny środek przeznaczony do usuwania resztek kleju, etykiet, taśm oraz naklejek z różnych powierzchni, takich jak szkło, plastik, metal czy lakier samochodowy. Dzięki zawartości składników na bazie cytrusów skutecznie penetruje i rozpuszcza uporczywe pozostałości klejące, nie pozostawiając smug.



nr CITRUS TECH TECHNIQ

400 ml

ŚRODEK DO USUWANIA BETONU

A:0855842

TECHNIQ

Specjalistyczny środek skutecznie usuwający beton i jego pochodne. Przeznaczony do szerokiego zastosowania, idealny do czyszczenia maszyn budowlanych, betoniarek, mieszalników, desek murarskich, maszyn brukarskich oraz narzędzi ręcznych. Gotowy do użycia.



nr CONCRETETECH 5L TECHNIQ

5 l

ŚRODEK DO CZYSZCZENIA APC

A:0978122

TECHNIQ

Uniwersalny, skoncentrowany preparat do czyszczenia wszelkich powierzchni wewnątrz i na zewnątrz pojazdu. Produkt szybko i skutecznie penetruje brud z tapicerki materiałowej, plastików, metalu, winyli, elementów karoserii. Stosowany również jako środek do mycia wstępnego. Używany zgodnie z zaleceniami jest bezpieczny dla powierzchni.



nr APC UNIVERSAL 1 L TECHNIQ

1 l

KLEJ CYJANOAKRYLOWY

TECHNIQ

O uniwersalnym zastosowaniu: ceramika, tworzywa sztuczne, metale, guma, drewno, skóra, szkło i wiele więcej. Nie zasycha w opakowaniu, zakrętka z igłą zapobiegająca zatkanie dozownika.



5 ml

A:1308186

10 ml

A:1308187

nr RAPIDTECH TECHNIQ

TECHNIQ

Zmywacz do tarcz, bębnow, hamulców i części

Brake Tech Remover

- skutecznie usuwa tłuszcz, olej i płyn hamulcowy
- czyści hamulce tarczowe i bębnowe
- odpowiedni do sprzęgła i części mechanicznych
- odtuszcza powierzchnie klejone i uszczelniane
- szybko odparowuje
- nie pozostawia osadów
- zawór 360° umożliwia pracę w różnych położeniach
- wygodna aplikacja w trudno dostępnych miejscach
- ułatwia prace serwisowe i konserwacyjne

A:0234925



TECHNIQ

NOWOŚĆ



SPRAY DO KOKPITÓW SATIN COCKPIT

Cockpit Spray Satin to profesjonalny preparat bez rozpuszczalników, przeznaczony do czyszczenia i konserwacji elementów plastikowych wewnątrz pojazdu. Produkt pozostawia eleganckie, satynowe wykończenie oraz orzeźwiający zapach cytrusów, który skutecznie odświeża kabinę auta. Dzięki formule antystatycznej środek ogranicza osiadanie kurzu i skutecznie opóźnia proces starzenia się tworzyw sztucznych. To idealne rozwiązanie dla osób poszukujących długotrwałej ochrony i estetycznego wyglądu deski rozdzielczej.

CYTRUSOWY A:1307493

BLACK A:1307484

ŚWIEŻY A:1307494

JABŁKO A:1307490

WANILIA A:1307489

BANDIT A:1428877

Wózek samobieżny w cieniu *Mony Lisy*

Leonardo da Vinci

Przelomy w historii transportu ciężkiego zazwyczaj łączymy z parowym pojazdem drogowym Cugnota, pierwszą ciężarówką Daimlera z 1896 roku czy amerykańskim boomem autostradowym lat 50. Tymczasem podwaliny pod te technologie kielkowały stulecia wcześniej – w genialnym umyśle renesansowego twórcy, którego wizje wyprzedziły epokę o całe wieki.

Słynny wózek samobieżny (*carro semovente*) Leonarda da Vinci jest datowany najczęściej na lata 1478–1485 i jest jednym z najwcześniejszych znanych projektów maszyny, w której można dostrzec załączki myślenia o automatycznym ruchu, programowaniu trasy i mechanicznym sterowaniu pojazdem.

Mechaniczny automat zamiast konia

Wyobraźmy sobie świat, w którym podstawowym źródłem siły pociągowej są mięśnie ludzi i zwierząt, a szczytem praktycznej logistyki pozostaje dobrze skonstruowany wóz konny. W takim otoczeniu Leonardo szkicuje urządzenie, które mogło poruszać się samodzielnie, bez konia, wotu czy człowieka ciągnącego je za dyszel.

Choć powszechnie kojarzymy go z malarstwem, Leonardo bardzo często myślał i pracował jak konstruktor: projektował maszyny wojenne, urządzenia hydrauliczne, mosty, mechanizmy sceniczne, narzędzia i automaty. Jego wózek samobieżny, według współczesnych interpretacji, mógł pełnić funkcję urządzenia scenicznego lub dworskiej maszyny pokazowej, wykorzystywanej podczas uroczystości i przedstawień. Nie przewoził towarów przez miasta i drogi, ale pokazywał coś niezwykle ważnego: że pojazd może być wprawiony w ruch, sterowany i zatrzymywany przez sam mechanizm.

Wynalazek pozostał najprawdopodobniej projektem na papierze. Nie ma pewnych dowodów na to, że Leonardo zbudował działający egzemplarz, a funkcjonalne modele i rekonstrukcje powstały dopiero współcześnie.

Jak Leonardo chciał wprawić pojazd w ruch

Największym wyzwaniem dla Leonarda był brak silnika w naszym rozumieniu. Nie istniały jeszcze jednostki spalinyowe, akumulatory trakcyjne ani układy hydrauliczne pozwalające zasilać pojazd przez dłuższy czas. Da Vinci rozwiązał ten problem w niezwykle pomysłowy sposób wykorzystując energię mechaniczną zgromadzoną w sprężynach.

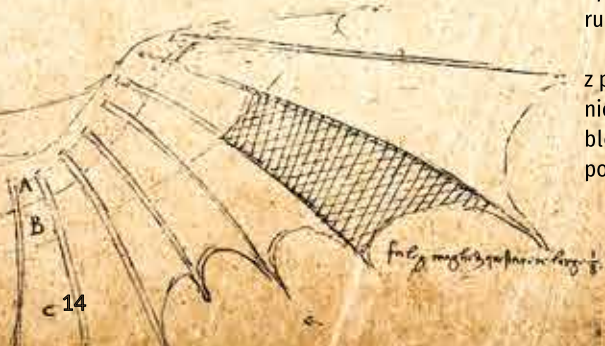
Według współczesnych rekonstrukcji napęd wózka stanowiły sprężyny spiralne ukryte w bębnoch. Zasada była prosta w założeniu, ale trudna w wykonaniu. Sprężyny należało wcześniej napiąć, a następnie uwolnić zgromadzoną w nich energię. Ta energia, poprzez układ przekładni zębatych, była przekazywana na koła pojazdu.

Problem napędu sprężynowego polega jednak na tym, że siła oddawana przez sprężynę zmienia się w czasie. Na początku jest duża, później stopniowo maleje. Leonardo próbował temu przeciwdziałać przez zastosowanie mechanizmu regulującego tempo pracy przekładni. Rozwiązanie to można porównać do mechanizmów znanych z dawnych zegarów: nie tyle „sterowało momentem obrotowym” w dzisiejszym znaczeniu, ile ograniczało gwałtowne uwalnianie energii i pomagało utrzymać bardziej przewidywalny ruch.

Nie mamy tu do czynienia wyłącznie z prostym pojazdem na sprężynę – to mechaniczny system, w którym napęd, sterowanie, blokada startu i regulacja ruchu zostały pomyślane jako całość.



Rekonstrukcja: Museo del Sidcar Cingoli (Macerata)
Materiały: drewno (dąb, topola, wiąz, jodła), kute
żelazo, kleje naturalne, wosk pszczeli.



Geometria zamiast procesora

Leonardo stworzył projekt, który pokazał, że ruch pojazdu można zapisać w geometrii kół zębatych, a maszyna może wykonać wcześniej przygotowaną sekwencję działań. Udowodnił, że transport, nawet jeśli jeszcze w miniaturowej formie, może obyć się bez konia, wołu czy ludzkiej siły ciągnącej.

Wózek samobieżny Leonarda wciąż działa na wyobraźnię jako jeden z najwspanialszych renesansowych dowodów na to, że marzenie o inteligentnym ruchu maszyn narodziło się na długo przed epoką silników spalinyowych, asfaltowych autostrad i komputerów pokładowych.

To marzenie zaczęło się od sprężyny, przekładni i człowieka, który w rysunku skrzydeł ptaka i splecie ludzkich mięśni potrafił dostrzec matematyczny algorytm.

Redakcja Autos

Renesansowy autopilot

Najbardziej nowoczesnym elementem konstrukcji był układ kierowniczy. Według współczesnych rekonstrukcji wózek Leonarda pozwalał wcześniej ustawić tor jazdy. Sterowanie odbywało się za pomocą układu kół zębatych, kołków i elementów przypominających krzywki. Operator przygotowujący urządzenie mógł ustawić mechanizm w taki sposób, aby pojazdjechał prosto albo wykonał zaplanowane skręty. Wózek Leonarda bywa dziś opisywany jako jeden z najstarszych przykładów urządzenia programowalnego.

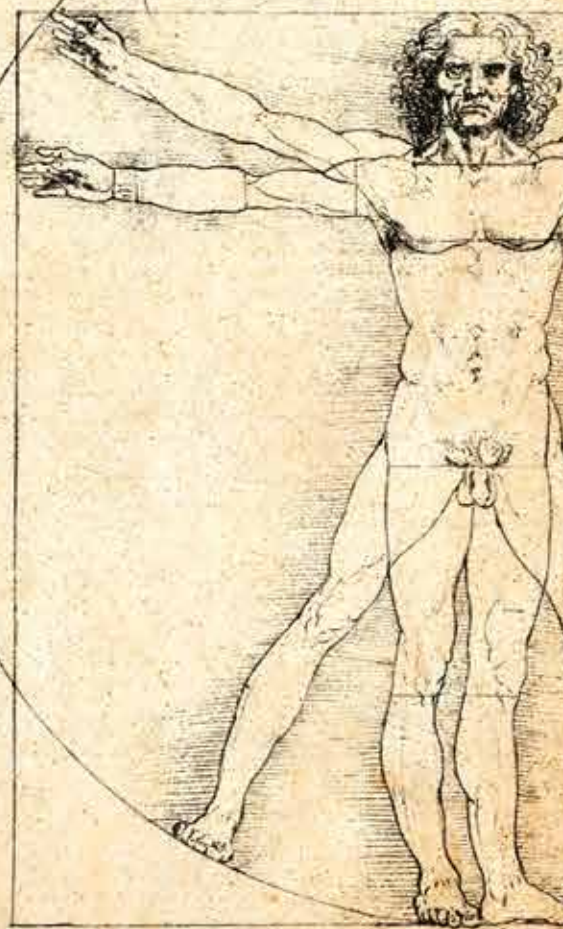
W konstrukcji znajdował się również mechanizm podobny do prymitywnego mechanizmu różnicowego. Pozwalał on kołom pracować niezależnie podczas skrętu, co ograniczało poślizg i poprawiało płynność ruchu. Start następował po zwolnieniu blokady mechanizmu, która wcześniej utrzymywała napięte sprężyny. Po jej odblokowaniu pojazd ruszał i wykonywał zaplanowany cykl jazdy.

Człowiek, który myślał mechanizmami

Wózek samobieżny był tylko jednym z wielu przykładów niezwyklej wyobraźni technicznej Leonarda. Da Vinci uosabiał renesansowy ideał homo universalis: artysty, badacza, konstruktora i obserwatora natury.

Analizując lot ptaków, projektował maszyny latające, w tym słynną śrubę powietrzną, którą można traktować jako bardzo wczesną koncepcję maszyny wirnikowej. Z kolei sekcje zwłok i studia nad anatomią ludzkiego ciała zaowocowały szkicami, które do dziś zachwycają precyzją. Mięśnie, stawy, proporcje, wektory sił i napięcia - dla Leonarda biomechanika człowieka i kinematyka maszyn rządziły się tym samym uniwersalnym prawem.

Jego spuścizna artystyczna pozostaje fundamentem kultury europejskiej: od „Mony Lisy”, przez „Ostatnią Wieczerzę”, po „Dagę z gronostajem” (dumą polskich zbiorów muzealnych). Jednak równie fascynujące są jego notesy i kodeksy, w tym Kodeks Atlantycki. To w nich znajdziemy projekty maszyn wojennych, mostów, urządzeń hydraulicznych, pogłębiarek, mechanizmów scenicznych i pojazdów, które pokazują, jak konsekwentnie Leonardo próbował zrozumieć ruch.



PRZEWÓD DO ŁADOWANIA
AMiO
A:1413520


USB-A - lightning do iPhone 3 A 100 cm;
szybkie ładowanie, transmisja danych, solidna konstrukcja

nr 03913 AMIO


AMiO
A:1413514


USB-A - USB-C, 3 A, 200 cm;
szybkie ładowanie, transmisja danych, solidna konstrukcja

nr 03912 AMIO


AMiO
A:1413515


USB-C - USB-C, 60 W, 100 cm;
szybkie ładowanie, transmisja danych, solidna konstrukcja

nr 03914 AMIO


AMiO
A:1413517


USB-C - USB-C, 60W, 200 cm;
szybkie ładowanie, transmisja danych, solidna konstrukcja

nr 03915 AMIO


AMiO
A:1413519


USB-C - lightning iPhone, 20W, 100 cm;
szybkie ładowanie, transmisja danych, solidna konstrukcja

nr 03916 AMIO


AMiO
A:1413511


USB-A - USB-C, 3A 100 cm;
szybkie ładowanie, transmisja danych, solidna konstrukcja

nr 03911 AMIO


POWERBANK
A:1865466


pojemność: 20 000 mAh,
porty: 2 x USB-A, 1 x USB-C (wejście/wyjście),
1 x Micro Usb,
wyświetlacz LED pokazujący stan naładowania urządzenia,
funkcja pass-through: możliwość ładowania powerbanku i urządzeń jednocześnie,
spełnia normy lotnicze

nr POWERHOUSE 3MK

A:1865457


ze wsparciem dla technologii MAGSAFE oraz Qi,
pojemność: 10 000 mAh,
USB-C, USB-A, zintegrowany przewód USB-C,
wymiary: 108 x 68,5 x 18,5 mm,
dodatki w zestawie: kabel USB-C do lightning

nr PASTELUP 3MK

TRANSMITER FM
AMiO
A:1413522


transmitter FM 2xUSB-A 1xUSB 12V 24V z funkcją głośnomówiącą umożliwiającą odtwarzanie plików audio z zewnętrznych dysków usb za pośrednictwem protokołu Bluetooth;
kompatybilny z systemami ANDROID oraz IOS

nr 04649 AMIO



ŁADOWARKA SAMOCHODOWA

AMiO

A:1413506



USB-A+, USB-C, 20W; 12/24V
przeznaczona do ładowania smartfonów,
tabletów i innych urządzeń,

nr 03881 AMIO

AMiO

A:1413505



2 x USB-A, 10.5W; 12/24V
przeznaczona do ładowania smartfonów,
tabletów i innych urządzeń,

nr 03879 AMIO

AMiO

A:1413503



3 x USB-A, 30W; 12/24V
przeznaczona do ładowania smartfonów,
tabletów i innych urządzeń,

nr 03889 AMIO

AMiO

A:1413502



2 x USB-A + USB-C, 32W; 12/24V
przeznaczona do ładowania smartfonów,
tabletów i innych urządzeń

nr 03890 AMIO

AMiO

A:1413507



2 x USB-C + USB-A 95W; 12/24V
przeznaczona do ładowania smartfonów,
tabletów i innych urządzeń

nr 04372 AMIO

AMiO

A:1889016



INDUKCYJNA 15W USB
Praktyczna mata antypoślizgowa wykonana z wyso-
kiej jakości silikonu. urządzenie łączy funkcję stabil-
nego uchwytu z bezprzewodowym ładowaniem
w standardzie quick charge 3.0 o natężeniu 3000 ma.
Dzięki elastycznej konstrukcji idealnie dopasowuje
się do deski rozdzielczej, zapewniając bezpieczeń-
stwo i wygodę podczas jazdy.

nr 03144 AMIO

PRZENOŚNY SYSTEM MULTIMEDIALNY ANDROID AUTO / CARPLAY

A:1766024

AUTOSKY APID-301 to przenośny
system multimedialny, który wprowa-
dza nowoczesne funkcje do każdego
samochodu; pozwala na korzystanie z
nawigacji (Google Maps, Waze) i muzyki
(Spotify) bez kabli ;

W ZESTAWIE:
7-calowy ekran dotykowy;
kamera cofania;
transmisja dźwięku;
łatwa instalacja plug & play;
w zestawie z uchwytem

nr APID-301 AUTOSKY



UCHWYT UNIWERSALNY NA TELEFON/GPS

AMiO

A:1888934

AMiO

A:1888933

Kompaktowy uchwyt magnetyczny do kratki nawiewu, który łączy minimalistyczny design z dużą siłą przyciągania. Dzięki regulowanemu zaciskowi pasuje do większości samochodów, a obrotowa magnetyczna głowica 360° pozwala na ustawienie telefonu pod dowolnym kątem. To praktyczny wybór dla osób ceniących szybki montaż i bezpieczeństwo podczas jazdy.

nr 04141 AMIO



Uniwersalny uchwyt samochodowy przeznaczony do montażu na szybie lub desce rozdzielczej wyposażony w teleskopowe ramię oraz obrotową magnetyczną głowicę 360°, która pozwala na dowolne ustawienie kąta nachylenia telefonu o szerokości od 55 do 95 mm. Dzięki silnej przysawce i wytrzymałej konstrukcji zapewnia stabilność oraz bezpieczeństwo urządzenia podczas jazdy nawet w trudnych warunkach drogowych.

nr 03790 AMIO



AMiO

A:1888931

AMiO

A:1888929

Uchwyt samochodowy z podwójnym klipsem i mocną przysawką zapewnia wyjątkową stabilność telefonu oraz pełną regulację kąta widzenia 360° dzięki obrotowej głowicy.

nr 01705 AMIO



Uniwersalny uchwyt samochodowy oferuje zakres regulacji ramion od 50 do 107 mm oraz uniwersalny system montażu 3 w 1, umożliwia montaż na szybie, desce rozdzielczej lub kratce nawiewu.

nr 01250 AMIO



silverlines
LUBRICATION SYSTEMS

Autos

Kup beczkę oleju **SILVERLINES**
LS 10W40 lub **5W30**

i odbierz

SMAR GRAFITOWY
10 KG

za **1 zł**
netto

PROM528



A:0272540

A:0237161 lub A:0557465

Promocja trwa do wyczerpania zapasów promocyjnych.



silverlines[®]
LUBRICATION SYSTEMS

Zwycięzcy Dakar Classic Kamena Rally Team wybierają Silverlines!

Marka **Silverlines** powstała z myślą o pracy w trudnych warunkach - długich trasach, wysokich obciążeniach i zmiennych temperaturach. Szeroka gama olejów i smarów wysokiej jakości spełnia rygorystyczne normy określone przez producentów samochodów ciężarowych, a także maszyn rolniczych i budowlanych oraz urządzeń dla przemysłu. Opracowana technologia zapewnia precyzyjną ochronę kluczowych komponentów oraz bezpieczeństwo i stabilność parametrów pracy silnika w codziennej eksploatacji flotowej.



KAMENA
Rally Team

ambasadorem
marki Silverlines



WYŁĄCZNY
DYSTRYBUTOR

KAMENA RALLY TEAM & AUTOS JEDZIE NA DAKAR 2027

Mistrzowie kategorii ciężarówek wrócą do Arabii Saudyjskiej

Kamena Rally Team potwierdza start w Rajdzie Dakar Classic 2027

Po historycznym sukcesie osiągniętym podczas Dakar Classic 2026, Kamena Rally Team rozpoczyna kolejny rozdział swojej rajdowej historii. Polski zespół oficjalnie przygotowuje się do startu w Rajdzie Dakar Classic 2027, który odbędzie się w dniach od 1 do 15 stycznia 2027 roku na terenie Arabii Saudyjskiej.

Załoga w składzie Tomasz Białkowski, Dariusz Bańkiewicz oraz Łukasz Gogulski stanie do rywalizacji z najlepszymi zespołami świata, mierząc się z jedną z najtrudniejszych tras w historii współczesnego Dakaru.

Historyczne zwycięstwo w Dakar Classic 2026

Miniony sezon był przełomowy dla polskiego zespołu, który odnosząc historyczne zwycięstwo w kategorii ciężarówek Dakar Classic, zapisał się na stałe w historii rodzimego motosportu. Sukces osiągnięty podczas najtrudniejszego rajdu świata potwierdził, że polskie zespoły są w stanie skutecznie rywalizować z najbardziej doświadczonymi ekipami z Europy, Ameryki Południowej i Bliskiego Wschodu.

Triumf był tym cenniejszy, że został wywalczony za kierownicą legendarnego DAF-a Bull 3300, znanego fanom rajdów terenowych jako „The Bull”. To właśnie ta wyjątkowa ciężarówka ponownie stanie na starcie Dakar Classic 2027.

Dakar Classic 2027 zapowiada się wyjątkowo wymagająco

Jedną z najważniejszych informacji dla kibiców jest potwierdzenie, że Kamena Rally Team nadal będzie rywalizował legendarnym DAF-em The Bull. Pojazd budzi ogromne zainteresowanie fanów rajdów terenowych i stanowi jeden z najbardziej rozpoznawalnych samochodów w całej kategorii Dakar Classic.

Organizatorzy Rajdu Dakar ujawnili już szczegóły przyszłorocznej edycji. Start i meta rajdu zlokalizowane zostaną w King Abdullah Economic City, a uczestnicy pokonają wielką pętlę prowadzącą przez najtrudniejsze regiony Arabii Saudyjskiej.

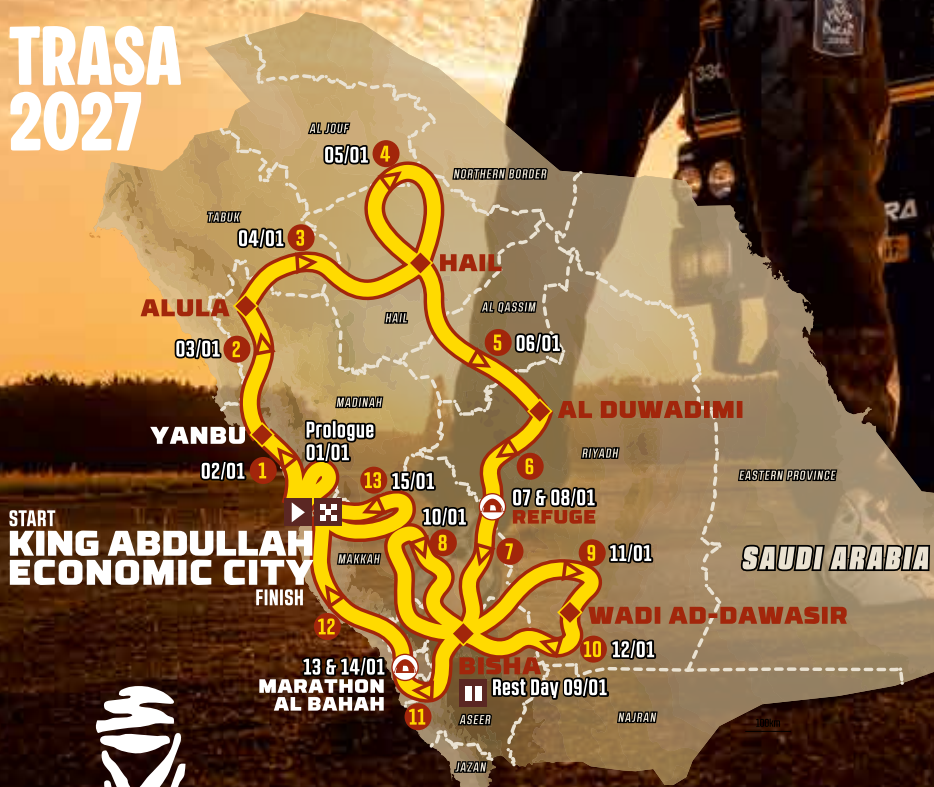
Łączny dystans rajdu przekroczy 7000 kilometrów, z czego blisko 4000 stanowić będą odcinki specjalne. Trasa poprowadzi przez rozległe pustynie, gigantyczne wydmy, skaliste góry, kamieniste szlaki oraz bezdroża, które od lat budują legendę Dakaru.

Jednym z największych wyzwań Dakar Classic 2027 będzie wyjątkowo wymagający etap maratoński. Po zakończeniu rywalizacji zawodnicy spędzą noc na pustyni bez wsparcia swoich mechaników i zespołów serwisowych.

Oznacza to konieczność samodzielnego przeprowadzenia napraw, kontroli pojazdu i przygotowania go do kolejnego dnia zmagania. Takie rozwiązanie sprawia, że jeszcze większego znaczenia nabiorą doświadczenie załogi, umiejętności techniczne oraz niezawodność sprzętu.



TRASA 2027



Stajnia De Rooy - legenda, która wciąż trwa

DAF The Bull, to pojazd wywodzący się ze słynnej stajni De Rooy, zespołu, który na trwałe zapisał się w historii Rajdu Dakar i przez lata wyznaczał kierunki rozwoju ciężarówek rajdowych.

Nazwisko De Rooy jest doskonale znane wszystkim fanom Dakaru. Holenderski kierowca i konstruktor Jan de Rooy zaśląnął w latach 80. oraz 90. dzięki niezwykle odważnym projektom opartym na ciężarówkach marki DAF. To właśnie jego zespół stworzył jedno z najbardziej spektakularnych i innowacyjnych pojazdów w historii rajdów terenowych. Charakterystyczne ciężarówki z podwójnymi silnikami, osiągające niespotykane jak na swoje czasy prędkości, stały się symbolem złotej ery Dakaru.

DAF The Bull nawiązuje do tej wyjątkowej historii. Potężna sylwetka, charakterystyczne malowanie i bezkompromisowa konstrukcja sprawiają, że pojazd jest jedną z największych atrakcji kategorii Dakar Classic. Dla wielu kibiców jest żywym świadectwem czasów, gdy Rajd Dakar był polem rywalizacji najbardziej szalonych i innowacyjnych projektów motorsportowych na świecie.

Dzięki zaangażowaniu Kamena Rally Team legenda stworzona przez zespół De Rooy otrzymała drugie życie. Polski zespół nie tylko przywrócił ciężarówkę do rywalizacji, ale także doprowadził ją do historycznego zwycięstwa w kategorii ciężarówek Dakar Classic. Start w edycji 2027 będzie kolejną okazją do pokazania, że legendarny duch Dakaru wciąż żyje, a maszyny, które tworzyły historię rajdu kilkadziesiąt lat temu, nadal potrafią zachwycać skutecznością i niezawodnością na najtrudniejszych trasach świata.

13 ETAPÓW + 1 PROLOG

8,390 KM ŁĄCZNIE

5,320 KM

ŁĄCZNA SELEKCJA SELEKTYWNA



REKORD

1 BIWAK AWARYJNY 1 BIWAK MARATOŃSKI

3 ZUPEŁNIE NOWE ETAPY

Nowe wyzwania: równoległe starty i etapy XXL

Wśród nowości zapowiedzianych przez organizatorów znalazły się również równoległe starty kilku pojazdów na wybranych odcinkach specjalnych. Rozwiązanie ma zwiększyć widowskość rywalizacji oraz dostarczyć kibicom jeszcze większych emocji.

Kolejną zmianą będą tak zwane „XXL Stages”, czyli wyjątkowo długie odcinki specjalne, które mogą odegrać kluczową rolę w końcowej klasyfikacji. Wielogodzinna jazda w ekstremalnych temperaturach będzie wymagała od zawodników maksymalnej koncentracji, odpowiedniej strategii oraz umiejętnego gospodarowania możliwościami pojazdu.

Cel: kolejny sukces w Dakar Classic

Przed Kamena Rally Team miesiące intensywnej pracy. Testy, przygotowanie logistyczne, treningi i dopracowywanie strategii będą kluczowe dla powodzenia całego projektu. Zespół nie ukrywa, że Dakar Classic 2027 będzie jednym z największych wyzwań w jego historii.

Po zwycięstwie w kategorii ciężarówek oczekiwania są wysokie, jednak członkowie zespołu podkreślają, że Dakar od zawsze był przede wszystkim symbolem pasji, wytrwałości i przekraczania własnych granic.

Już 1 stycznia 2027 roku Kamena Rally Team ponownie stanie na starcie najtrudniejszego rajdu świata. Wspierani przez Autos i Silverlines, za kierownicą legendarnego DAF-a reprezentanci Polski ponownie powalczą o miejsce w historii Dakar Classic.

Autos i Silverlines wspierają projekt Dakar 2027

Realizacja projektu Dakar 2027 wymaga ogromnych nakładów organizacyjnych, logistycznych i technicznych. W przygotowaniach do startu Kamena Rally Team może liczyć na wsparcie firmy Autos oraz marki Silverlines. Partnerzy odgrywają istotną rolę nie tylko w zakresie przygotowania sprzętu i zaplecza technicznego, ale również działań promocyjnych, które mają przybliżyć kibicom świat Rajdu Dakar i historię sukcesów polskiej załogi.

TARCZA HAMULCA
A:0840521


MERCEDES ATEGO

 nr oe: 6754210012 MERCEDES
 nr 101727 FEBI
 nr BD127770 BREMANN

A:0840531


RENAULT MIDLUM

 nr oe: 7482421131 RENAULT
 nr DF5078S TRW
 nr BD367163 BREMANN

A:0841279


MAN L2000, M2000L

 nr oe: 8150803.0022 MAN
 nr DF5042S TRW
 nr BD081317 BREMANN

A:0841281


KOGEL 2009-

 nr oe: 28089103 KOGEL
 nr 266.004-00A PE
 nr BD377115 BREMANN

A:0841283


MAN TGA/TGS/TGX

 nr oe: 8150803.0058 MERCEDES
 nr 036.132-00A PE
 nr BD147243 BREMANN

A:0841286


MAN L2000/LE

 nr oe: 8150803.0039 MAN
 nr DF5040S TRW
 nr BD127781 BREMANN

A:0840477


BPW ECO PLUS

 nr oe: 03.088.34.04.0 BPW
 nr DF5028S TRW
 nr BD086113 BREMANN

A:0840479


MERCEDES ATEGO

 nr oe: 9 704 230 612 MERCEDES
 nr DF5027S TRW
 nr BD127774 BREMANN


TARCZA HAMULCA

OBREMANN®

A:0841302



DAF LF45

nr oe: 1403758 DAF
nr 101729 FEBI
nr BD217116 BREMANN

OBREMANN®

A:0841303



IVECO EUROCARGO

nr oe: 7172018 IVECO
nr DF5065S TRW
nr BD137765 BREMANN

OBREMANN®

A:0841308



SAF SKRS 11019/ /SKRZ 11019K

nr oe: 4 079 0004 00 SAF
nr 75101 EKU
nr BD177361 BREMANN

OBREMANN®

A:0840556



IVECO EUROCARGO

nr oe: 2992636 IVECO
nr DF5094S TRW
nr BD137789 BREMANN

OBREMANN®

A:0840557



RENAULT MIDLUM Dxi/ VOLVO FL II, FL III

nr oe: 5010598308 RENAULT
nr 101732 FEBI
nr BD257323 BREMANN

OBREMANN®

A:0840560



SAF SK RS9022/11222

nr oe: 4 079 0003 00 SAF
nr 75104 EKU
nr BD086215 BREMANN

OBREMANN®

A:0841227



BPW SKH /SB3745 ECO-PLUS

nr oe: 03.088.34.08.0 BPW
nr DF5024S TRW
nr BD157488 BREMANN

OBREMANN®

A:0840520



DAF LF45

nr oe: 1400273 DAF
nr 106.004-10A PE
nr BD217115 BREMANN



Za zakup produktów
marki **ATP**
za jednorazową kwotę
min. **2000 zł** netto

otrzymasz

PIŁKĘ marki
ADIDAS
TRIONDA

za **1 zł**
netto



Promocja obowiązuje od 01.07.2026
do wyczerpania zapasów promocyjnych.

PROM525

Pneumatyczna stabilność na tysiące kilometrów

**Zaawansowane poduszki
pneumatyczne do samochodów
ciężarowych.**

Wysokiej klasy guma i wzmocniona konstrukcja
zapewniają szczelność i idealne dopasowanie.

Stworzone, by przetrwać w ekstremalnych
temperaturach, odporne na ścieranie
i działanie czynników chemicznych.



**Trwałość i odporność
na obciążenia
eksploatacyjne**



**Szeroki asortyment
i kompatybilność**



**Komfort jazdy
i skuteczna
redukcja wibracji**



**Wysoka jakość
gumy z szeregiem
wzmocnień**



PRODUKTÓW SZUKAJ
NA STRONIE



**24
MIESIĘCY
GWARANCJI**



AUTOS NA XV MISTRZOSTWACH MECHANIKÓW



Kod dostępu do przyszłości transportu

Tradycyjny obraz mechanika, zredukowany do ubrudzonego smarem kombinezonu, przepastnego kanału i zestawu kluczy oczkowych, odchodzi do lamusa szybciej, niż mogłoby się wydawać. Współczesna motoryzacja, zwłaszcza w segmencie pojazdów użytkowych i ciężarowych, to już nie tylko czysta mechanika – to zaawansowana elektronika, telematyka i cyfrowa diagnostyka.

Podczas jubileuszowej, XV edycji Ogólnopolskich Mistrzostw Mechaników na Międzynarodowych Targach Poznańskich zobaczyliśmy rzemiosło nowej ery. W tę technologiczną rzeczywistość idealnie wpisuje się Autos – firma, która od lat nie tylko dostarcza na rynek najnowocześniejsze części zamienne i profesjonalne wyposażenie warsztatowe, ale staje się aktywnym mentorem dla uczestników. To właśnie dzięki merytorycznemu i sprzętowemu wsparciu Autos finaliści mogli zmierzyć się z realnymi wyzwaniami sektora heavy duty, pracując na komponentach i narzędziach, które stanowią o sile współczesnego, bezpiecznego serwisu.

Igrzyska technologicznej rewolucji

Poznańskie hale na kilka dni zamieniły się w arenę zmagania, które dla młodych adeptów branży motoryzacyjnej są tym, czym dla sportowców igrzyska olimpijskie. To już 15 lat projektu, który z roku na rok coraz skuteczniej zasypuje przepaść między podręcznikową teorią a praktyką. Pod wymownym hasłem „Krok w przyszłość” rozegrano finały będące zwieńczeniem wieloletnich eliminacji.

Branża transportowa przechodzi dziś największą transformację od dekad, więc Mistrzostwa Mechaników przestają być tylko rywalizacją, a stają się kluczową inwestycją w kadry. Branża TSL, stanowiąca kręgosłup polskiej gospodarki, potrzebuje nowoczesnych fachowców bardziej niż kiedykolwiek.

Dzisiejsze ciężarówko to w rzeczywistości naszpikowane elektroniką, mobilne centra danych na kołach. Praca przy nich wymaga od współczesnego mechanika kompetencji hybrydowych: musi być on w połowie inżynierem mechanikiem, a w połowie informatykiem i elektrotechnikiem.

Firma Autos, jako partner strategiczny, zaangażowała się w kluczowe kategorie pojazdów ciężarowych oraz w zupełnie nową kategorię mistrzostw – Młody Mechanik Pojazdów Specjalnych.



#PracujNaczej - nie tylko w warsztacie

Stoisko Autos o powierzchni ponad 100 metrów kwadratowych było nadzwyczaj obleganym punktem targów. Firma odczarowywała stereotypowe myślenie o ścieżce kariery absolwentów szkół samochodowych pod hasłem #PracujNaczej. Wykształcenie techniczne otwiera dziś drzwi nie tylko do pracy z kluczem w rękę, ale również do struktur nowoczesnych sieci dystrybucji, gdzie wiedza ekspercka jest fundamentem na stanowiskach doradców technicznych czy specjalistów ds. sprzedaży.

Emocje podgrzewały widowiskowe konkurencje przygotowane we współpracy z firmą NRF, takie jak rozkręcanie chłodnicy na czas czy błyskawiczna wymiana koła. Z kolei w konkursie „Zgadnij z łapy” zawodnicy musieli dowieść swojej intuicji i wiedzy, rozpoznając skomplikowane komponenty wyłącznie za pomocą dotyku. Wszystko to działa się w otoczeniu profesjonalnego sprzętu marek Redmaster czy DCK, a nad całością czuwali eksperci chętnie dzielący się wiedzą.

Przed wejściem do hali dumnie prezentowała się potężna Scania w barwach Autos, która stała się nieoficjalną maskotką targów. Pojazd budził ogromne zainteresowanie, a zwiedzający ustawiali się w kolejce, by zrobić sobie przy nim pamiątkowe zdjęcie.

Z Dakaru na poznańskie salony

Autos dostarczał inspiracji z najwyższej półki. Stoisko odwiedzili goście specjalni: reprezentanci Kamena Rally Team – Tomasz Białkowski i Dariusz Baśkiewicz. Jako ambasadorzy marki Silverlines dopiero co zapisali się oni złotymi zgłoskami w historii motorsportu, wygrywając rajd Dakar Classic 2026 w klasyfikacji ciężarówek.

Obok mistrzów prezentował się Polaris – zaawansowany pojazd typu UTV. Co prawda nie był to ten sam egzemplarz, którym na co dzień rywalizują o najwyższe trofea w Pucharze Świata, ale i tak robił imponujące wrażenie. Odwiedzający mogli także rzucić wyzwanie mistrzom i sprawdzić się w arcytrudnym zadaniu ekspresowej wymiany koła, co spotkało się z ogromnym entuzjazmem uczestników wydarzenia.



Kraków stolicą mechaników?

Pod czujnym okiem nauczycieli w kategoriach uczniowskich startowały dwuosobowe drużyny, natomiast w kategorii Mechanik Zawodowy o podium walczyli doświadczeni profesjonalści. Firma Autos, jako partner wydarzenia, nagrodziła zwycięzców w pięciu kategoriach. Jeśli w przyszłości powierzycie swój pojazd któremuś z tych laureatów, możecie być pewni, że trafiliście w bardzo dobre ręce.

Oto oficjalne wyniki finałów XV Ogólnopolskich Mistrzostw Mechaników:

- **Młody Mechanik 2026:** Artur Krowiak i Filip Łączny z Zespołu Szkół Mechanicznych nr 1 im. Szczepana Humberta w Krakowie
- **Młody Mechanik Maszyn Rolniczych 2026:** Radosław Baran i Kacper Tynor z Zespołu Szkół Mechanicznych nr 1 im. Szczepana Humberta w Krakowie
- **Młody Mechanik Pojazdów Specjalnych 2026:** Maciej Lipiecki i Jakub Tyrasa z Zespołu Szkół Mechanicznych w Opolu
- **Młody Mechanik Pojazdów Ciężarowych 2026:** Adam Sobarnia i Denys Saievych z Technikum Komunikacyjnego nr 25 w Krakowie
- **Mechanik Zawodowy 2026:** Rafał Piskorz z Krakowa



Firma Autos, jako fundator nagród w pięciu kategoriach, udowodniła, że traktuje edukację młodych kadr z pełną odpowiedzialnością. Zaangażowanie zostało docenione poprzez przyznanie firmie oficjalnego podziękowania od organizatorów za aktywne wspieranie działań z zakresu CSR. Patrząc na poziom merytoryczny tegorocznego finału oraz zaangażowanie takich partnerów jak Autos, możemy być spokojni o kondycję techniczną pojazdów, od których zależy płynność europejskiego transportu. Przyszłość branży bezsprzecznie należy do ludzi, którzy potrafią połączyć pasję z inżynierską precyzją.

POKRĘTŁO 1"

A:0922533

REDMASTER®



typ L - 650 mm

nr RPOK/1 REDMASTER

POKRĘTŁO 3/4"
Z MECHANIZMEM
ZAPADKOWYM

A:0922534

REDMASTER®



L - 500 mm, 24 "zęby"

nr RPOKZAP/3/4 REDMASTER

POKRĘTŁO PRZE-
GUBOWE 1/2"

A:0922536

REDMASTER®



620 mm

nr RPOKPRZEG/1/2 REDMASTER

POKRĘTŁO
PRZEGUBOWE
3/4"

A:0922537

REDMASTER®



600 mm

nr RPOKPRZEG/3/4 REDMASTER

POKRĘTŁO
PRZESUWNE 1"

A:0922538

REDMASTER®



L- 550 mm

nr RPOKPRZE/1 REDMASTER

POKRĘTŁO PRZE-
SUWNE 3/4"

A:0922539

REDMASTER®



L- 500 mm, mocne

nr RPOKPRZE/3/4 REDMASTER

ŁYŻKA DO
MONTAŻU OPON

A:0922548

REDMASTER®



L-750 mm

nr RLO/750 REDMASTER

PALNIK NA KARTUSZE ŻELIWNY

A:1430006



zapłon piezoelektryczny, regulacja płomienia, ceramiczne zabezpieczenie przed oparzeniem, regulacja płomienia, możliwość obrotu o 360 stopni

nr G20065

**ŁĄCZNIK PRZEJŚCIOWY
1/2" NA 3/4"
UDAROWY**

A:0922457

REDMASTER



nr RAU/1/2-3/4 REDMASTER



ŁĄCZNIK PRZEJŚCIOWY 1/2" NA 1" UDAROWY

A:0922452

REDMASTER



nr RAU/1/2-1 REDMASTER

ŁĄCZNIK PRZEJŚCIOWY 1" NA 1/2" UDAROWY

A:0922454

REDMASTER



nr RAU/1-1/2 REDMASTER

ŁĄCZNIK PRZEJŚCIOWY 3/4" NA 1" UDAROWY

A:0922455

REDMASTER



nr RAU/3/4-1 REDMASTER

BIT UDAROWY TORX T80

A:0922487

REDMASTER



L-100 mm, uchwyt 6-kątny 22 mm

nr RBU/T80 REDMASTER

BIT UDAROWY TORX T60

A:0922485

REDMASTER



L-100 mm, chwyt 6-kątny 22 mm

nr RBU/T60 REDMASTER

BIT UDAROWY TORX T70

A:0922486

REDMASTER



L-100 mm, chwyt 6-kątny 22 mm

nr RBU/T70 REDMASTER

**KPL. NASADEK
IMBUSOWYCH 1/2"**
A:0922493


4-19 mm, 9 szt. udarowe,
H4, H5, H6, H8, H10, H12,
H14, H17, H19

nr RNU/9 SET REDMASTER


KPL. NASADEK 3/4"
A:0162080


z akcesoriami,
nasadki sześciokątne:
22, 24, 27, 30, 32, 36, 38, 41, 46, 50 mm

nr RN/SET + ACC REDMASTER


**KPL. SZCZYPIEC DO PIERŚCIENI
SEGERA L - 300 mm**
A:0922495


4 szt.
wewnętrzne proste,
wewnętrzne odgięte 90°
zewnętrzne proste,
zewnętrzne odgięte 90°

nr RB/32 SET REDMASTER

**KPL. SZCZYPIEC DO PIERŚCIENI
SEGERA L - 175 mm**
A:0922494


4 szt.
wewnętrzne proste,
wewnętrzne odgięte 90°
zewnętrzne proste,
zewnętrzne odgięte 90°

nr RSS/4 SET/175 REDMASTER

KPL. 44 NARZĘDZI W ETUI
A:0981420


z tkaniny 44 szt.,
5 kluczy płaskich: 6x7, 8x9, 10x11, 12x13, 14x15;
20 bitów 1/4" 6.3 mm: SL3, 4, 5, 5.5, 6; PH1, PH2, PH3; H2, 2.5,
3, 4, 5, 6; T8, T10, T15, T20, T25, T27;
3 wkrętaków PH2*100/SL6,0*100/SL5*75 mm;
1 wkrętak z magnetycznym uchwytem na końcówki;
1 szczytce uniwersalne 160 mm;
1 szczytce półokrągłe 160 mm 1 miara 3 m;
1 młotek 300 g;
1 klucz nastawny 200 mm;
1 nóż 18 mm z 3 zapasowymi ostrzami;
9 kluczy imbusowych 1,5-2-2,5- 3-4-5- 5,5-6-8 mm

nr R/44 SET REDMASTER

**KPL. 8 NASADEK 3/4"
UDAROWYCH**
A:0922498


nasadki sześciokątne: 22, 24, 27, 30, 32, 33, 36, 38 mm

nr RNU/8 SET REDMASTER


**KPL. 8 NASADEK 3/4" UDARO-
WYCH DŁUGICH**
A:0922499


nasadki sześciokątne: 22, 24, 27, 28, 30, 32, 36, 38 mm

nr RNU/8 SET LONG REDMASTER


**KPL. DO NAPRAWY DO
USZKODZONYCH GWINTÓW**
A:0922547


131 elementów
M5 x 0,8; M6 x 1,0; M8 x 1,25; M10 x
1,5; M12 x 1,75;
5 szt. wiertel HSS
5 szt. gwintowników HSS
5 szt. pokręteł
1 szt. klucz imbusowy
5 szt. wybijaaków
110 szt. wymiennych nakładek
sprężyn gwintowanych

nr RUGWI SET REDMASTER



NASADKI SPECJALISTYCZNE

TRWAŁOŚĆ | PREZCYJA | NIEZAWODNOŚĆ



NR AUTOS	OPIS	
0922505	TRZPIENIOWA 1/4" TORX T20 L=37 mm	
0922523	TRZPIENIOWA 1/4" TORX T25 L=37 mm	
0922506	TRZPIENIOWA 1/4" TORX T30 L=37 mm	
0922504	TRZPIENIOWA 1/2" TORX T30 L=53 mm	
0922524	TRZPIENIOWA 1/2" TORX T45 L=53 mm	
0922502	TRZPIENIOWA 1/2" TORX T30 L=100 mm	
0922503	TRZPIENIOWA 1/2" TORX T40 L=100 mm	
0922525	TRZPIENIOWA 1/2" TORX T45 L=100 mm	
0922526	UDAROWA 1/2" TORX T30 L=42 mm	
0922528	UDAROWA 1/2" TORX T45 L=42 mm	
0922529	UDAROWA 1/2" TORX T60 L=42 mm	
0922531	UDAROWA 1/2" TORX T70 L=42 mm	
0922508	UDAROWA 1/2" SONDY LAMBDA 22 mm x 50 mm	
0922509	UDAROWA 1/2" SONDY LAMBDA 22 mm L=90 mm	
0922501	IMBUS 3/4" H14	



WYSOKA JAKOŚĆ

starannie wykonane z wysokogatunkowych materiałów, zapewniających długą żywotność narzędzi



PREZCYJA

dokładnie obrabiane końcówki gwarantują pewne osadzenie i minimalizują ryzyko uszkodzenia śrub



WYTRZYMAŁOŚĆ

odporne na wysokie obciążenia i intensywną eksploatację w wymagających warunkach warsztatowych



NIEZAWODNOŚĆ

sprawdzona konstrukcja zapewnia pewne działanie oraz komfort użytkowania każdego dnia

**KLUCZ PASKOWY
DO FILTRÓW OLEJU**

A:0922488

REDMASTER®



60-230 mm

nr RPASF REDMASTER

KLUCZ PŁASKO-OCZKOWY

A:0922489

REDMASTER®



46/46 mm, długi, chrom

nr RPOD/46 REDMASTER

**KPL. WYBIJAKÓW
PRZECINAKÓW PUNKTAKÓW**

A:0922500

REDMASTER®

12 szt. w tetronowym pokrowcu,
4 szt. wybijaków 1/8" x 6", 3/16 x 10",
1/8" x 8", 3/8" x 10"
6 szt. przecinaków,
1/2" x 6 - 3/4", 5/8 x 7",
3/4" x 8", 13/16" x 8", 7/8" x 10", 1" x 10",
2 szt. punktaków 5-3/4" ANDT - T7/8"



nr RWPP/12 SET REDMASTER

NOŻYCE DO PRĘTÓW/ PLOMB

A:0922532

REDMASTER®



600 mm; do drutu o średnicy max 8 mm;
Mocne i trwałe szczęki dzięki kutym krawędziom
tnącym, antypoślizgowe uchwyty, głowica: stal
chromowo wanadowa, kuta

nr RN/600 REDMASTER

PRZEGUB KULISTY UDAROWY

A:0922540

REDMASTER®



1/2"

nr RPRZEG/1/2 REDMASTER

PRZEDŁUŻKA

A:0922707

REDMASTER®



3/4" 400 mm

nr RP/34-400 REDMASTER

**KLUCZ OCZKOWY DO
POBIJANIA 36 MM, 12-KĄT**

A:0922708

REDMASTER®



36 mm, 12-kąt

nr ROP/36 REDMASTER

KLUCZ OCZKOWY DO POBIJANIA

A:0922709

REDMASTER®



24 mm, 12-kąt

nr ROP/24 REDMASTER



RĘKAWICE ROBOCZE / OCHRONNE (PARA)

REDGRIP



9/L

A:0429187

front: skóra PU elastyczne mankiety
odblaskowe końcówki palców
ogrodowe moro

10/XL

A:0429188

nr AI-06-202/9 REDGRIP

REDGRIP



7/S

A:0429216

front: syntetyczna skóra elastyczne
mankiety ogrodowe beżowe

8/M

A:0429217

nr AI-02-411 REDGRIP

REDGRIP



7/S

A:0429218

front: syntetyczna skóra elastyczne
mankiety ogrodowe kwieciste

8/M

A:0429219

nr AI-02-288 REDGRIP

REDMASTER



Autos

Za zakup produktów marki
REDMASTER
na jednorazową kwotę

min. **700 zł** netto

otrzymasz
**SPODNIE
ROBOCZE**

za **1 zł** netto

PROM519

DCK

SPRZĘT OGRODOWY ZASILANY AKUMULATOROWO



Pełną ofertę
znajdziesz na
www.autos.pl



Autos

WYŁĄCZNY DYSTRYBUTOR

DCK

www.autos.pl

to marka premium zbudowana na bazie wieloletniego doświadczenia w branży oraz nieustannego dążenia do doskonałości. DCK jest zaangażowany w tworzenie prawdziwie profesjonalnej marki dla użytkowników na całym świecie.

DCK obejmuje trzy główne segmenty produktowe:

- Profesjonalne elektronarzędzia DCK
- Akumulatorowe narzędzia ogrodowe DCK
- Robotyka DCK

Opracowane zgodnie z najwyższymi standardami produkty DCK zapewniają wyjątkową wydajność oraz trwałą niezawodność w profesjonalnych zastosowaniach. Oprócz doskonałych parametrów użytkowych aktywnie kształtujemy przyszłość inteligentnych technologii, wykorzystując innowacje nowej generacji oraz ciągłe badania i rozwój, aby wyznaczać nowe standardy w branży.



Nantong

Shanghai

CENTRA BADAWCZO-ROZWOJOWE

2900+ PATENTÓW



Suzhou

Hangzhou

MIĘDZYNARODOWE NAGRODY



390 000 m² powierzchni produkcyjnej w 3 zakładach

B A Z Y P R O D U K C Y J N E



AL-KO

QUALITY FOR LIFE

Made by

KW damping
technology

AMORTYZATORY KABINY

NOWOŚĆ W OFERCIE

Zaprojektowane dla komfortu.
Niezawodna konstrukcja.



Cyfrowy „kaganiec” na ciężarówce

Jak niezależne
warsztaty
mogą wygrać
z technologią



Jeszcze kilka lat temu praca w warsztacie ciężarowym opierała się na solidnym rzemiośle, doświadczeniu i dobrym zestawie kluczy. Dzisiaj, kiedy podnosisz kabinę nowoczesnego ciągnika siodłowego, zaglądasz nie tylko pod maskę maszyny, ale wchodzisz do serwerowni na kołach. Samochód ciężarowy stał się urządzeniem sterowanym programowo (Software-Defined Vehicle), co dla wielu właścicieli serwisów niezależnych brzmi jak wyrok. Ale czy słusznie?

Problemy z filtrami DPF w codziennej eksploatacji

Głównym wyzwaniem, z którym mierzą się dzisiaj serwisy, nie jest już mechanika. Problemem stał się dostęp do informacji. Producenci pojazdów (OEM) coraz ściślej grodzą swoje systemy cyfrowymi zasiekami. Wykorzystują do tego rygorystyczne normy cyberbezpieczeństwa, takie jak UN R155 i R156. W teorii mają one chronić ciężarówkę przed hakerami, w praktyce jednak stają się „cyfrowym kagańcem”. Każda próba prostej kalibracji radaru ADAS, wypalenia filtra cząstek stałych czy nawet wymiany klocków hamulcowych w najnowszych modelach może skończyć się komunikatem o braku autoryzacji. System *Secure Gateway* (bezpieczna brama) żąda cyfrowego klucza, który posiada tylko autoryzowany serwis.

Mechanicy obsługujący Iveco system SGW już doskonale znają, bo pojazdy tej marki od 2019 roku wymagają dodatkowej opłaty za autoryzację twojej TEXy czy Jaltesta.

Od 2024 tą samą drogą poszedł Mercedes Truck, a już do zmian szykują się następni producenci.

Kolejnym frontem walki jest bitwa o dane „na żywo”. Nowoczesna ciężarówka generuje gigabajty informacji, które drogą bezprzewodową trafiają prosto do producenta. To pozwala im stosować strategię „zanim klient pomyśli, my już go mamy”. Producent widzi błąd wtrysku w czasie rzeczywistym i od razu kieruje kierowcę do najbliższego ASO, oferując rabat. To potężne narzędzie marketingowe, które omija warsztaty niezależne szerokim łukiem. Nadzieją na ucywilizowanie tego procederu jest europejski *Data Act* (Akt o Danych), który ma wymusić sprawiedliwy dostęp do tych informacji dla wszystkich graczy na rynku.

Do tego dochodzi kwestia unijnych rozporządzeń, takich jak MVBBER (461/2010). To właśnie te przepisy są fundamentem wolności w serwisowaniu aut na gwarancji. Obecnie trwa ich rewizja, a stawka jest ogromna: chodzi o to, by dokumentacja techniczna i kody błędów nie stały się towarami luksusowymi, na który stać tylko najbogatszych.

W tym gąszczu blokad, certyfikatów i skomplikowanych protokołów komunikacyjnych, właściciel warsztatu może poczuć się osaczony. Pojawia się jednak światło w tunelu, które sprawia, że niezależność wciąż jest możliwa.

Podczas gdy producenci pojazdów budują mury, giganci niezależnej diagnostyki, tacy jak Jaltest, codziennie te mury przebijają. To właśnie tam setki inżynierów i programistów toczą cichą wojnę o to, by warsztat niezależny mógł korzystać z odpowiedniego narzędzia. To oni biorą na siebie ciężar „dogadania się” z systemami producentów, wdrażając w swoich testerach funkcje Pass-Thru i integrując dostęp do systemów *Secure Gateway* wielu marek w jednym urządzeniu.

Dzięki takim rozwiązaniom, mechanik w Polsce, Czechach czy na Słowacji nie musi mieć dziesięciu różnych komputerów i osobnych abonamentów u każdego producenta z osobna. Inżynierowie Jaltest wykonują za warsztat najtrudniejszą robotę: łamią kody, zdobywają certyfikaty i upraszczają procedury tak, aby „niezależni” mogli obsługiwać najnowsze modele ciężarówek z taką samą precyzją jak autoryzowane stacje. To właśnie ta technologia daje serwisom pewność, że mimo cyfrowej rewolucji, ich wiedza i doświadczenie wciąż będą miały gdzie pracować. Nadzieja dla rynku IAM jest więc realna – dopóki mamy po swojej stronie narzędzia, które potrafią dotrzymać kroku producentom, warsztat niezależny pozostanie w grze

Karol Filarski

Dział Wyposażenia Warsztatów

PIEKNA, lecz BESTIA

Na drogach mijamy dziesiątki ciężarówek, ale są takie maszyny, w które właściciele i kierowcy wkładają całe swoje serce, czas i potężną pasję. To pojazdy z duszą, które budzą podziw na każdym parkingu i autostradzie w Europie. Prezentujemy niesamowite okazy klientów Autos, które udowadniają, że ogranicza nas tylko wyobraźnia. Spójrzcie na tę piracką bestię!



Flota:	TORTUGA Klaudia Gwiazda, baza w Zosinie koło Sochaczewa
Specyfikacja:	Scania S 500 seryjne z chiptunningiem 560 KM, 2019 r.
Kierowca:	Marcin Winner, 23 lata za kółkiem, zjeżdżona cała Europa, a także kawał świata poza jej granicami od Uralu po Malagę
Inspiracja:	Legendarna saga „Piraci z Karaibów” oraz kultowa postać kapitana Jacka Sparrowa. Firma posiada 8 wyjątkowych pojazdów, a każdy z nich to osobny, motoryzacyjny rozdział nawiązujący do tej słynnej filmowej serii.
Autor designu:	Marcin Winner



Owiewki szyby bocznej



ClimAir PLAVA Kunststoffe GmbH, z siedzibą w Karben została założona przez Guido Hommela 50 lat temu. Od tego czasu firma jest integralną częścią przemysłu motoryzacyjnego i oferuje swoje produkty na całym świecie. Działalność, która rozpoczęła się w małym warsztacie na początku lat 70-tych, rozwinęła się w firmę zatrudniającą 100 pracowników. Oprócz pasji przykłada również wielką wagę do jakości. Chce oferować klientom wysoki komfort i bezpieczeństwo w ich pojazdach. Produkty ClimAir są certyfikowane i otrzymały wiele nagród. Spełniają standardy wymagane do bezpiecznej eksploatacji pojazdu, czego dowodem jest 10-letni gwarancję na uszkodzenia spowodowane przez warunki atmosferyczne.



W OFERCIE AUTOS

<i>nr Autos</i>	<i>Zastosowanie</i>
0870618	MERCEDES ACTROS MP4/ANTOS 2012-
0870613	IVECO STRALIS/STRALIS II/HI-WAY EURO 6
0870645	DAF XF/XG/XG+ 2021/ WERSJA Z KAMERAMI
0870648	MAN TGA/TGL/TGM/TGX 2007 -
0870646	FORD F-MAX
0870639	MAN TG3/TGX 2020-
0870632	IVECO S/WAY 2019-
0870630	SCANIA 7/R/S 2017-
0870628	RENAULT GAMA T/ GAMA K 2014-
0870626	DAF XF106 2013-
0870625	VOLVO FH OD 2012/ FH13/ FH4 EURO 6
0870610	RENAULT/ PREMIUM/ MIDLUM/ KERAX/ MANAGER/ DAF LF/ VOLVO FL/ FE

CZUJNIK ABS
BLAUBETZ
A:0459784

 prosty, L - 2050 mm
 IVECO STRALIS

nr oe: 441 032 980 0 WABCO
nr oe: 41221280 IVECO
nr 086.631-00A PETERS
nr BLU329800 BLAUBETZ

Cena netto
29,00 zł
BLAUBETZ
A:0459783

 prosty, L-2620 mm
 IVECO STRALIS

nr oe: 441 032 330 0 WABCO
nr oe: 41221296 IVECO
nr 086.439-00A PETERS
nr BLU323300 BLAUBETZ

Cena netto
28,50 zł
BLAUBETZ
A:0459787

 kątowy, L-2560 mm
 IVECO EUROTECH / EUROSTAR / STRALIS

nr oe: 441 032 862 0 WABCO
nr oe: 41200584 IVECO
nr 086.466-00A PETERS
nr BLU328620 BLAUBETZ

Cena netto
33,50 zł
BLAUBETZ
A:0459773

 prosty, L-2650 mm
 RVI MIDLUM II DXi 5/7 / PREMIUM II / TR / PR /
 DXi 7 / KERAX DXi 11/13 / MAGNUM DXi12/13

nr oe: 441 035 933 2 WABCO
nr oe: 7421363475 RVI
nr 086.409-00A PETERS
nr BLU359332 BLAUBETZ

BLAUBETZ
A:0459777

 prosty, L-4130 mm
 MERCEDES ACTROS MP1 / ACTROS MP2 /
 ACTROS MP3 / AXOR 2 / ATEGO

nr oe: 441 032 727 0 WABCO
nr oe: 003 542 3518 MERCEDES
nr 086.474-00A PETERS
nr BLU327270 BLAUBETZ

BLAUBETZ
A:0837136

 prosty, L-2650 mm
 RVI MIDLUM II DXi 5/7 / PREMIUM II / TR / PR / DXi
 7 / KERAX DXi 11/13 / MAGNUM DXi12/13

nr oe: 441 032 386 0 WABCO
nr oe: 7420528661 RVI
nr 086.410-00A PETERS
nr BLU0528660 BLAUBETZ

BLAUBETZ
A:0459748

 kątowy, L-1010 mm
 DAF XF 95

nr oe: 441 032 879 0 WABCO
nr oe: 1506003 DAF
nr 066.601-00A PETERS
nr BLU328790 BLAUBETZ

BLAUBETZ
A:0459779

 kątowy, L-1400 mm
 DAF XF 106

nr oe: 441 035 145 0 WABCO
nr oe: 1869290 DAF
nr 086.646-00A PETERS
nr BLU351450 BLAUBETZ

BLAUBETZ
A:0459756

 prosty, L-2140 mm
 MAN TGA / TGM / TGS / TGX

nr oe: 441 032 283 0 WABCO
nr oe: 81.27120.6119 MAN
nr 086.406-00A PETERS
nr BLU322830 BLAUBETZ





Built on OE – Made for the Aftermarket.

Od ponad sześciu dekad Hengst jest synonimem jakości, precyzji technicznej i partnerskiej współpracy, charakterystycznej dla producentów oryginalnych części zamiennych (OEM). Dzięki OE w naszym portfolio, produkty Hengst zapewniają szybką wymianę, idealne parametry pracy oraz perfekcyjne dopasowanie. Bogaty asortyment do wszystkich popularnych typów silników obejmuje filtry oleju, paliwa, powietrza, kabinowe, filtry płynów przekładniowych i specjalne filtry wykonane na zamówienie - od filtrów oleju hydraulicznego po wirówki filtrów oleju.

Logo Hengst sygnowane są produkty stworzone dzięki doświadczeniom OE i dopasowane do potrzeb niezależnego rynku części zamiennych.

hengst.com

Hengst
FILTRATION



**SZEROKA
OFERTA**

OPON I FELG

DLA TRANSPORTU

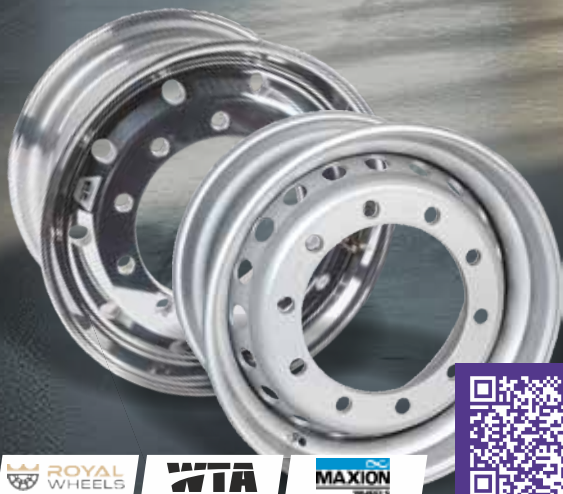
www.autos.pl



OPONY CIĘŻAROWE



OPONY DOSTAWCZE



FELGI ALUMINIOWE I STALOWE



OPONY PRZEMYSŁOWE



OPONY

***DO SAMOCHODÓW
CIĘŻAROWYCH***



www.autos.pl



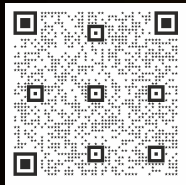
NOWOŚĆ W AUTOS!





FELGI STALOWE

KRÓLEWSKA PRECYZJA WYKONANIA



Felg stalowych
ROYAL WHEELS
szukaj na
www.autos.pl



PRECYZJA
CNC 100%



ELIMINACJA
WIBRACJI



NIŻSZE TCO



WYŁĄCZNY
DYSTRYBUTOR

CIĘŻAROWE FELGI STALOWE ROYAL WHEELS

W codziennej pracy hurtowni i sklepów Autos doskonale rozumiemy wyzwania, z jakimi mierzą się współcześni przewoźnicy. Transport drogowy to dziś przede wszystkim precyzyjna matematyka oparta na optymalizacji kosztów. Każdy nieplanowany przestój w warsztacie, przedwczesne zużycie kompletu opon czy zwiększone spalanie paliwa bezpośrednio obniżają rentowność Twojego przedsiębiorstwa.

Jednym z najczęściej ukrytych i niedocenianych czynników generujących przedwczesne uszkodzenia układu zawieszenia oraz kierowniczego są mikrowibracje, wynikające z braku idealnej geometrii kół. Wychodząc naprzeciw tym wyśrubowanym standardom rynkowym, z dumą wprowadzamy do naszej oferty absolutną nowość – innowacyjną linię ciężarowych felg stalowych Royal Wheels, których jesteśmy oficjalnym dystrybutorem.

PRECYZJA OBRÓBKII MIERZONA W MIKROMETRACH

To, co wyróżnia felgi Royal Wheels na rynku, to zaawansowana technologia produkcji dysku koła, który jest w 100% obrabiany maszynowo (Wheel Disc - 100% Machined). Dzięki wykorzystaniu nowoczesnych tokarek CNC (Lathe V4 Machine), udało się osiągnąć niemal idealną płaskość powierzchni montażowej – odchylenie wynosi poniżej 0.2 mm (Flatness: Less 0.2 mm).

Na powierzchni felgi dostrzeżesz precyzyjne, regularne ślady narzędzi rozmieszczone w odstępach co 0.97 mm. Taka inżynieria materiałowa zapewnia idealne, sztywne przyleganie felgi do piasty, wyższą stabilność toczenia oraz drastyczną redukcję wibracji przenoszonych na układ kierowniczy.

TRÓJSTOPNIOWA OCHRONA PRZED KOROZJĄ

Doskonale wiemy, jak agresywne środowisko (wilgoć, sól drogowa czy chemia na myjniach) potrafi zniszczyć stalowe komponenty. Dlatego przed uformowaniem każdego koła Royal Wheels, płyty stalowe przechodzą przez specjalistyczny proces pasywacji wytrawiającej (Pickling Passivation). Ten kluczowy etap całkowicie usuwa resztki kwasów ze szwów spawalniczych i blokuje kontakt metalu z powietrzem, eliminując ryzyko wczesnej korozji.

Kolejnym elementem ochrony jest aplikacja trójwarstwowej powłoki proszkowej (Three Layer Coating Protection), która w rygorystycznych testach taśmy 3M zdecydowanie przewyższa parametry standardowego malowania natryskowego.

Dodatkowo, dbając o pełne bezpieczeństwo i precyzję pomiarów w Twojej flocie, koła Royal Wheels wyposażyliśmy fabrycznie w dedykowane, niklowane zawory. Ich podwyższona twardość oraz odporność na utlenianie i skrajne temperatury gwarantują stabilne uszczelnienie.

WYBÓR OPARTY NA REALNYCH OSZCZĘDNOŚCIACH (TCO)

Wybór felg Royal Wheels to czysty rachunek ekonomiczny dla właściciela floty. Minimalizując bicie wzdłużne koła, realnie wpływasz na:

- spowolnienie i wyrównanie zużycia bieżnika opon,
- znaczne odciążenie elementów zawieszenia pneumatycznego i łożysk,
- optymalizację spalania paliwa dzięki utrzymaniu stabilnego ciśnienia.

Chcesz poznać pełną ofertę i dobrać dedykowany model do swojego pojazdu? Odwiedź najbliższy sklep sieci Autos! Nasi doradcy pomogą Ci dobrać odpowiednie felgi i przedstawią szczegóły techniczne. Zapraszamy do kontaktu bezpośredniego!

Redakcja Autos

PARAMETR TECHNICZNY	SPECYFIKACJA I TECHNOLOGIA ROYAL WHEELS	REALNA KORZYŚĆ DLA FLOTY (TCO)
Metoda obróbki dysku	Wheel Disc - 100% Machined (Tokarki CNC Lathe V4)	Idealne wyważenie, całkowita redukcja mikrowibracji
Tolerancja płaskości	Flatness: Less 0.2 mm (powierzchnia montażowa)	Sztywne przyleganie do piasty, ochrona zawieszenia
Struktura powierzchni	Regularne ślady narzędzi w odstępach co 0.97 mm	Wyższa stabilność toczenia i odciążenie łożysk
Ochrona antykorozyjna	Pasywacja wytrawiająca (Pickling Passivation)	Usunięcie resztek kwasów ze szwów, brak rdzy
Powłoka lakiernicza	Trójwarstwowa proszkowa (Three Layer Coating)	Wytrzymałość mechaniczna wyższa niż lakier natryskowy
Testy przyczepności	Rygorystyczny test taśmy 3M	Gwarancja odporności na odpryski, chemię i sól drogową
Zawory fabryczne	Dedykowane, niklowane zawory o podwyższonej twardości	Odporność na utlenianie, stabilne uszczelnienie
Wpływ na ogumienie	Minimalizacja bicia wzdłużnego koła	Spowolnienie i wyrównanie zużycia bieżnika opon
Ekonomia jazdy	Utrzymanie stabilnego ciśnienia w kołach	Optymalizacja spalania paliwa i niższe koszty floty

ARMSTRONG



OPONY
Z GWARANCJĄ
NA USZKODZENIA
MECHANICZNE



DYNAMMO
TYRE

QUALITY TYRES
YOU CAN TRUST

BIS N
PREMIUM TYRES



www.autos.pl/opony

Autos

www.autos.pl

ENJOY THE *Summer*



**PROM
526**

ZA JEDNORAZOWY ZAKUP PRODUKTÓW

BEHR MAHLE

OTRZYMASZ PREZENT ZA 1 ZŁ:

ZA 2000 zł

**ODBIERZ NAMIOT PLAŻOWY
(A:0907067)**

ZA 3000 zł

**ODBIERZ GRILL (A:0561221)
LUB LEŻAK (A:0441061)**

NOWE ŻYCIE ZACISKÓW HAMULCOWYCH

Hardtruck to renomowana marka specjalizująca się w regeneracji zacisków hamulcowych.



Pełna oferta
HARDTRUCK
www.autos.pl



**JAKOŚĆ
FABRYCZNA
W CENIE NIŻSZEJ
NAWET DO**

70%



ZACHOWANIE JAKOŚCI FABRYCZNEJ

Profesjonalna regeneracja przywraca pierwotne parametry techniczne zaciskom hamulcowym. Dzięki precyzyjnym procesom (piaskowanie, obróbka, pomiary) i sprawdzonym komponentom, produkt końcowy dorównuje jakości fabrycznej.



REDUKCJA KOSZTÓW OPERACYJNYCH

Regeneracja zacisków jest znacząco tańsza niż zakup nowych zacisków - może obniżyć koszty naprawy nawet o 40-70% w porównaniu z nowym elementem. Dla flot pojazdów ciężarowych oznacza to realne oszczędności przy zachowaniu pełnej sprawności układu hamulcowego.



ODPOWIEDZIALNOŚĆ EKOLOGICZNA

Proces regeneracji ogranicza ilość odpadów metalowych i zużycia energii niezbędnej do produkcji nowych części. Klienci korzystający z regenerowanych rdzeni aktywnie przyczyniają się do zmniejszenia śladu węglowego i realizują założenia gospodarki cyrkularnej.

PROFESJONALNY PROCES REGENERACYJNY

i Kluczowym elementem w procesie regeneracji zacisków jest rdzeń, główna część stanowiąca bazę do dalszych prac.



! Zregenerowany zacisk zapewnia dokładnie takie same właściwości funkcjonalne, co nowy produkt. Zregenerowane zaciski są objęte 18-miesięczną gwarancją.



SKUP I SPRZEDAŻ ZACISKÓW W AUTOS

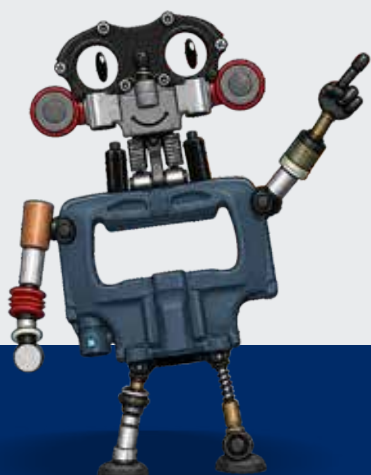
Obsługujemy skup zacisków marek: Wabco, Meritor, Haldex oraz Knorr.

1 SKUP - WYCENA

Podstawą współpracy jest właściwa ekspertyza i diagnoza. Zespół doświadczonych mechaników identyfikuje stan techniczny oraz wartość zacisków, dzięki czemu klienci mogą być pewni, że dostają odpowiednią cenę za oddane do regeneracji części.

2 SPRZEDAŻ - ZWROT KAUCJI

Autos rozlicza kaucje za oddane zaciski zgodnie z warunkami producentów części regenerowanych. Dzięki temu klienci mogą w prosty sposób odzyskać środki za zużyte części. Warunkiem zwrotu kaucji jest dobry stan korpusu starego zacisku.



- Do ceny zakupu zacisku doliczana jest kaucja zwrotna - jej wysokość zależy od modelu.
- Po dostarczeniu starego zacisku do Autos i pozytywnej weryfikacji jego stanu technicznego, kaucja zostaje zwrócona przez Autos.

TRANSPORT POD PRESJĄ NOWYCH REGULACJI

Branża transportowa wchodzi w okres wyjątkowo intensywnych zmian. Nowe obowiązki obejmą nie tylko duże zestawy ciężarowe, ale także lekkie pojazdy dostawcze wykorzystywane w transporcie międzynarodowym. Tachografy G2V2, rozszerzony system SENT, cyfryzacja dokumentów, opłaty drogowe zależne od emisji CO₂, ETS2 oraz narastający brak kierowców będą miały bezpośredni wpływ na koszty, organizację pracy i konkurencyjność firm przewozowych.



LEKKIE POJAZDY, CIĘŻSZE OBOWIĄZKI

Od 1 lipca 2026 r. pojazdy o dopuszczalnej masie całkowitej powyżej 2,5 t i do 3,5 t, wykorzystywane w zarobkowym międzynarodowym transporcie rzeczy lub kabotażu w UE, będą musiały być wyposażone w inteligentne tachografy drugiej generacji G2V2.

Zmiana dotknie przede wszystkim sektor busów i aut dostawczych realizujących przewozy za granicą. Pojazdy te zostaną objęte zasadami czasu jazdy i odpoczynku, a w określonych przypadkach również przepisami dotyczącymi delegowania kierowców.

Dla wielu firm specjalizujących się w lekkim transporcie oznacza to wejście w reżim regulacyjny zbliżony do tego, który od lat obowiązuje w transporcie ciężkim. Przewoźników czekają m.in. obowiązek instalacji tachografu, dokładniejsze rozliczanie czasu pracy, większa liczba danych do archiwizacji, kontrole oraz konieczność dostosowania procedur operacyjnych.

Przypomnijmy, że dla pojazdów powyżej 3,5 t wymóg stosowania tachografów nowej generacji wszedł w życie już wcześniej.



SENT OBEJMUJE KOLEJNE GRUPY TOWARÓW

Krajowy system monitorowania drogowego i kolejowego przewozu towarów, czyli SENT, stopniowo obejmuje kolejne kategorie ładunków. Na przewoźnikach spoczywa obowiązek zgłoszenia transportu, bieżącej aktualizacji danych oraz zapewnienia przekazywania danych geolokalizacyjnych za pomocą lokalizatora albo zewnętrznego systemu pozycjonowania.

Od 17 marca 2026 r. katalog towarów objętych SENT został rozszerzony m.in. o wybrane artykuły odzieżowe i dodatki odzieżowe z działów CN 61 i 62, odzież używaną i pozostałe artykuły używane CN 6309 oraz obuwanie z działu CN 64, z wyłączeniem części obuwia.

Przepisy mają zastosowanie głównie w następujących przypadkach:

- artykuły i dodatki odzieżowe, jeżeli masa brutto przesyłki towarów w tej kategorii przekracza 10 kg,
- obuwanie, jeżeli w przesyłce znajduje się więcej niż 20 sztuk obuwia.

Realizacja transportu tych grup towarów wymaga wcześniejszej rejestracji firmy lub aktualizacji danych podmiotu gospodarczego na Platformie Usług Elektronicznych Skarbowo-Celnych, czyli PUESC.



EFTI I E-CMR ZMIENIAJĄ OBIEG DOKUMENTÓW

Unia Europejska konsekwentnie zmierza w kierunku cyfryzacji dokumentacji transportowej. Jednym z kluczowych narzędzi tej transformacji jest eFTI, czyli elektroniczna informacja o transporcie towarowym.

Pod tym pojęciem kryje się ujednolicony zestaw danych, który ma umożliwić sprawną wymianę informacji wymaganych przez przepisy, przede wszystkim w relacjach między przedsiębiorcami a organami kontrolnymi państw UE.

Istotną datą dla rynku będzie 9 lipca 2027 r. Od tego momentu państwa członkowskie UE będą zobowiązane do przyjmowania określonych informacji przewozowych w formie elektronicznej, jeżeli zostaną one przekazane za pośrednictwem certyfikowanych platform eFTI.

Nie oznacza to natychmiastowego zakazu używania papierowych dokumentów, ale znacząco przyspieszy przechodzenie branży transportowej na cyfrowy obieg danych. Elektroniczne dokumenty mogą ułatwić pracę przewoźnikom, ograniczyć biurokrację, przyspieszyć rozliczenia po dostawie oraz uprościć archiwizację.

Nieodłącznym elementem tego cyfrowego ekosystemu jest również e-CMR, czyli elektroniczna wersja międzynarodowego listu przewozowego. Choć rozwiązanie to jest już prawnie możliwe do stosowania, w Polsce nadal korzysta z niego stosunkowo niewielka część rynku.

Dla firm transportowych kluczowe będzie dostosowanie systemów TMS, przeszkolenie kierowców i spedytorów oraz uporządkowanie wewnętrznych procedur obiegu dokumentów.



KLASA CO₂ JAKO NOWY CZYNNIK RENTOWNOŚCI FLOTY

W Unii Europejskiej przyspiesza wdrażanie modelu opłat drogowych powiązanych z poziomem emisji CO₂ pojazdów. W marcu 2026 r. Rada UE pracowała nad doprecyzowaniem zasad dotyczących tzw. Eurowiniety, m.in. w kontekście nowych norm emisji dla pojazdów ciężkich, które zaczną mieć znaczenie od 1 lipca 2026 r.

W praktyce oznacza to, że przyznana pojazdowi klasa emisji CO₂ będzie miała coraz większy wpływ na koszty korzystania z infrastruktury drogowej w Europie. Nie wystarczy już patrzeć wyłącznie na normę Euro, np. Euro VI. Dla rentowności przewozów coraz ważniejsze będą także parametry emisji CO₂ i sposób, w jaki zostaną one powiązane ze stawkami opłat drogowych w poszczególnych krajach.

Droższe w eksploatacji mogą stać się przede wszystkim pojazdy o mniej korzystnej klasie emisji CO₂. Dotyczy to również sytuacji, w których ciężarówka spełnia aktualne normy emisji spalin, ale nie wypada korzystnie w systemie klasyfikacji pod kątem emisji dwutlenku węgla.

Dla przewoźników oznacza to konieczność zmiany podejścia do planowania floty. Kupując używaną ciężarówkę, przedsiębiorcy nie powinni już sugerować się wyłącznie ceną zakupu, spalaniem czy tradycyjną normą Euro. Coraz większe znaczenie będzie miała prognozowana klasa CO₂ pojazdu oraz powiązane z nią przyszłe stawki opłat drogowych.



ETS2 MOŻE PODNIEŚĆ KOSZT PALIWA

Nowy system handlu emisjami ETS2 obejmie m.in. paliwa wykorzystywane w transporcie drogowym. System ma działać w modelu upstream, co oznacza, że formalne obowiązki będą spoczywać przede wszystkim na dostawcach paliw, a nie bezpośrednio na firmach transportowych.

Nie oznacza to jednak, że przewoźnicy nie odczują skutków nowych regulacji. Koszty wynikające z ETS2 mogą zostać przeniesione na końcowych użytkowników paliw, w tym firmy transportowe. Według obecnych informacji Komisji Europejskiej system ETS2 ma być w pełni operacyjny w 2028 r.

Dla przewoźników to kolejny czynnik ryzyka kosztowego, który warto uwzględnić już dziś. Szczególne znaczenie będzie to miało przy długich kontraktach, w których stawki nie zawierają mechanizmu korekty paliwowej lub nie przewidują zmian wynikających z nowych obciążeń regulacyjnych.

Firmy transportowe powinny więc analizować scenariusze wzrostu kosztu paliwa i odpowiednio zabezpieczać swoje umowy. W przeciwnym razie nawet rentowne dziś kontrakty mogą w kolejnych latach okazać się znacznie mniej opłacalne.

O systemie ETS pisaliśmy szerzej w 68 numerze Informatora Autos (IV kwartał 2025).



KIEROWCÓW BRAKUJE MIMO ROSNĄCYCH WYNAGRODZEŃ

Europejski transport drogowy mierzy się z poważnym kryzysem kadrowym. Z danych IRU wynika, że na rynku europejskim brakuje już około 500 tysięcy kierowców zawodowych, a problem pogłębia się z powodu starzenia się obecnych pracowników i zbyt małego napływu młodych kadr.

W Polsce barierą nie zawsze są same zarobki. Jak pokazuje badanie Fundacji Truckers Life przeprowadzone wśród kierowców, mediana ich wynagrodzeń wzrosła w 2025 r. do około 9 tys. zł netto. Mimo że wynagrodzenia kierowców zawodowych są relatywnie wysokie na tle wielu zawodów, branża nadal ma problem z pozyskaniem nowych pracowników.

W odpowiedzi na te wyzwania Komisja Europejska oraz organizacje branżowe coraz częściej wskazują na potrzebę uporządkowania procesu pozyskiwania wykwalifikowanych kierowców z państw trzecich. Chodzi m.in. o bardziej przejrzyste procedury, jasne zasady uznawania kwalifikacji oraz skuteczniejszą legalizację pracy.

Dla firm transportowych, zwłaszcza z sektora MŚP, pozyskiwanie kadr staje się tematem strategicznym. Sprawna legalizacja pracy, szkolenia, bariera językowa, weryfikacja dokumentów kierowców spoza UE oraz budowanie ich lojalności będą miały coraz większy wpływ na stabilność biznesu.



Kup jednorazowo produkty marki **NRF** za kwotę

1 000 zł

otrzymasz

**ZESTAW KLUCZY IMBUSOWYCH,
LEJEK, BUTELKA lub PREPARAT
DO CZYSZCZENIA
KLIMATYZACJI TECHNIQ**

2 000 zł

otrzymasz

**WALIZKA Z KPL.179
NASADEK 1/4" 3/8" 1/2"
Z AKCESORIAMI**

2 800 zł

otrzymasz

LODÓWKĘ FROSTWAY

za **1 zł**





LATA GWARANCJI



**WYDŁUŻAMY GWARANCJĘ
NA WSZYSTKIE PRODUKTY NRF**

AŻ DO 36 MIESIĘCY



UŻYJ
APARATU
KOMÓRKI

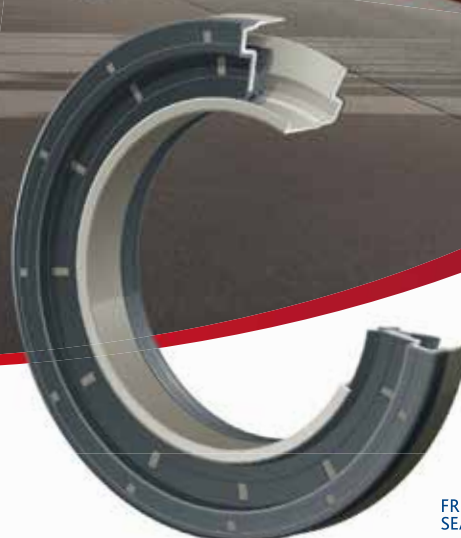
ŚLEDŹ NAS
PORADY TECHNICZNE/ PRODUKTY

CORTECO, TWÓJ PARTNER W TRUDNYCH WARUNKACH.



ZNAJDŹ CORTECO ONLINE

CORTECO

FREUDENBERG
SEALING TECHNOLOGIES

TECHNOLOGIA USZCZELNIĘĆ W JAKOŚCI OEM

Uszczelniacze wału typu CASCO™ należące do oferty Corteco pozwalają na oszczędność nawet do 70% energii, w porównaniu do tradycyjnych rozwiązań.

Zostały zaprojektowane i wyprodukowane przez Freudenberg Sealing Technologies jako odpowiedź na potrzeby producentów samochodów wykorzystujących silniki diesla.

Potrzebowali skutecznego rozwiązania w kwestii uszczelnień, które nie tylko zapewnia długotrwałe użytkowanie w trudnych warunkach, ale także pozwala na znaczne obniżenie tarcia, przekładające się na mniejsze zużycie paliwa.

Corteco oferuje najszerszy asortyment uszczelniaczy promieniowych w jakości OE.

Jako część grupy Freudenberg odpowiedzialna za dystrybucję jej produktów na niezależnym rynku wtórnym – Corteco zapewnia dostęp do najwyższej jakości produktów, wyróżniających się dużą wytrzymałością i żywotnością swoich uszczelniaczy.

Your journey starts with a **BlackHawk** battery.



The right choice for complete
battery solutions!



Akumulatorów Black Hawk
szukaj na www.autos.pl



WYŁĄCZNY DYSTRYBUTOR

PHILLIPS EUROPE JEST EUROPEJSKIM LIDEREM W ZAKRESIE PROJEKTOWANIA I PRODUKCJI SYSTEMÓW POŁĄCZEŃ ORAZ KOMPONENTÓW DLA CIĄGNIKÓW SIÓDŁOWYCH, PRZYCZEP I NACZEP.



- Phillips Europe jest integralną częścią grupy Phillips Industries – rodzinnej firmy z siedzibą w Kalifornii (USA), działającej od 1928 roku
- 100% produkcji odbywa się w Europie (Polska): projektowanie, produkcja, magazynowanie i logistyka
- Strategiczne podejście do potrzeb rynku: OEM, OES, IAM, Tier 1, Tier 2
- Wysoka elastyczność w realizacji indywidualnych rozwiązań
- Certyfikaty: IATF 16949, ISO 14001, ISO 9001, AQAP
- Dostawy w systemie just-in-time na terenie całej Europy
- Własny dział Badań i Rozwoju (R&D)
- Długofalowa współpraca biznesowa z wiodącymi firmami w branży



PROFESSIONAL TRUCK
& TRAILER CONNECTORS

POBIERZ NASZ KATALOG



PHILLIPS-EUROPE.COM



NOWY DOSTAWCA W AUTOS

Phillips Europe

marka zbudowana
na doświadczeniu

Phillips Europe z siedzibą w Chechle Pierwszym koło Łodzi jest częścią Phillips Industries – amerykańskiej firmy założonej w 1928 roku w Kalifornii. Blisko 100 lat obecności w branży pozwoliło marce wypracować pozycję jednego z czołowych producentów złączy elektrycznych i pneumatycznych dla pojazdów ciężarowych.

Europejska siedziba oraz zakład produkcyjny firmy mieszczą się w Polsce. To właśnie tutaj powstają komponenty elektryczne dostarczane na rynki Europy, Bliskiego Wschodu i Australii. Polski zakład odgrywa istotną rolę w globalnych strukturach firmy, a jego kompetencje są doceniane przez największych producentów pojazdów użytkowych. O sile tej lokalizacji decydują nie tylko nowoczesna produkcja, ale również specjalistyczne know-how, sprawna logistyka i doskonała znajomość rynku.



Chechle Pierwsze k. Łodzi – zakład produkcyjny integrujący w jednym miejscu produkcję, logistykę, magazyny, narzędziownię, dział badań i rozwoju, kontroli jakości, BHP

Dziś rozwiązania Phillips Europe są wykorzystywane na pierwszy montaż przez 5 z 8 producentów samochodów ciężarowych w Europie. To rezultat konsekwentnych inwestycji w jakość, rozwój procesów oraz organizację produkcji. Potwierdzeniem tych standardów są certyfikaty IATF 16949, ISO 9001 i ISO 14001, które gwarantują użytkownikom wysoki poziom niezawodności, bezpieczeństwa i powtarzalności produktów.

Phillips Europe łączy globalne doświadczenie marki obecnej na rynku od niemal wieku z lokalną produkcją, wysoką dostępnością produktów i profesjonalnym wsparciem klientów. Dzięki temu dystrybutorzy, warsztaty oraz floty otrzymują nie tylko sprawdzone komponenty, ale również partnera, na którym mogą polegać każdego dnia.



Kompleksowa oferta Phillips Europe – złącza elektryczne i pneumatyczne dla pojazdów użytkowych i naczip

Doświadczenie zdobyte podczas współpracy z producentami OEM przekładamy również na rynek Aftermarket. Naszym celem jest zapewnienie warsztatom, flotom i kierowcom dostępu do produktów spełniających te same wymagania jakościowe, które obowiązują przy produkcji nowych pojazdów.

W ofercie znajdują się m.in. złącza elektryczne 7- i 15-pinowe, złącza ABS i EBS, przewody pneumatyczne oraz szeroka gama akcesoriów do pojazdów użytkowych i naczip.

W centrum naszych działań zawsze znajduje się klient. Dlatego obok wysokiej jakości produktów oferujemy również profesjonalne doradztwo, szkolenia techniczne, dokumentację produktową oraz wsparcie posprzedażowe. Jesteśmy blisko warsztatów i flot, regularnie spotykamy się z użytkownikami oraz dzielimy się wiedzą i doświadczeniem, aby jeszcze lepiej odpowiadać na ich potrzeby.

Dla Phillips Europe jakość nie kończy się na produkcie. To także partnerskie podejście, zrozumienie wyzwań klientów i dostarczanie rozwiązań, które pomagają bezpiecznie, efektywnie i niezawodnie wykonywać codzienną pracę.



250 pracowników, 100% procesów in-house i produkcja dla OEM oraz Aftermarketu



producent
lamp
samochodowych

MADE IN
POLAND

ŚWIATŁO, NA KTÓRE MOŻESZ LICZYĆ W KAŻDYCH WARUNKACH

NAJWYŻSZA JAKOŚĆ I POLSKA PRODUKCJA



NOWOCZESNA
TECHNOLOGIA LED



TRWAŁOŚĆ
I NIEZAWODNOŚĆ



ODPORNOŚĆ
NA WARUNKI
ATMOSFERYCZNE



EUROPEJSKIE
NORMY
I CERTYFIKATY



JESTEŚMY DUMNI Z 8
ZŁOTYCH MEDALI MTP
ZA INNOWACYJNOŚĆ I JAKOŚĆ





Kup jednorazowo produkty
marki **GATES** za kwotę

400 zł

otrzymasz

**4-PAK LETNIEGO PŁYNU
DO SPRYSKIWACZY**

(A:0016117)

800 zł

otrzymasz

BEZRĘKAWNIK

(A:0837778)

za **1 zł**

PROM517



**MANN
FILTER**

Od pierwszego do ostatniego kilometra.

MANN-FILTER – na pierwszy montaż oraz na rynku części zamiennych.



Filtr powietrza C 25 024

Patent na łatwe czyszczenie
obudowy filtra

MANN-FILTER, marka filtrów premium niezależnego rynku części zamiennych, oferuje innowacyjne odpowiedzi na nowe wyzwania w branży filtracyjnej. Przykładem jest filtr powietrza C 25 024 do pojazdów użytkowych. Otwór na dnie obudowy, pozwala na jej przepłukanie wodą i swobodny odpływ zanieczyszczeń. Ten filtr to tylko jeden z wielu produktów MANN-FILTER, montowanych fabrycznie w pojazdy użytkowe lub dostępnych na niezależnym rynku części zamiennych w żółto-zielonych opakowaniach. Zaufaj produktom MANN-FILTER, których jakość w 100% odpowiada oryginalnemu wyposażeniu.

MANN-FILTER – Perfect parts. Perfect service.
www.mann-filter.com

MONROE®

Autos®

Za jednorazowy zakup
produktów MONROE za kwotę

1100 zł netto

otrzymasz

SOFTSHELL 4F

za **1 zł**
netto



Promocja obowiązuje do wyczerpania zapasów promocyjnych.

PROM507

DŹWIGNIA ROZPIERAKA - AUTOMATYCZNA



A:0121090



A:0149902

26 frezów, L-145 S-ABA lewa
MAN TGA/TGS

nr oe: 81.50610.6251 M.A.N
nr 12206251W Wister



Cena netto
109,00 zł

26 frezów, L-145 S-ABA prawa
MAN TGA/TGS

nr oe: 81.50610.6252 M.A.N
nr 12206252W Wister



Cena netto
109,00 zł



A:0463403



A:0463404

10-frezów, L1-250, L2-180, L3-165,
L4-150, L5-135, L6-120 S-ABA lewa
BPW

nr oe: 05.574.8243.3 BPW
nr 12582433WL Wister



Cena netto
109,00 zł

10-frezów, L1-250, L2-180, L3-165,
L4-150, L5-135, L6-120 S-ABA prawa
BPW

nr oe: 05.574.8243.3 BPW
nr 12582433WR Wister



Cena netto
109,00 zł



A:0107226



A:0107227

10-frezów, L-165 lewa
SCANIA 94/114/124/164

nr oe: 1 358 635 SCANIA
nr 12458635W Wister



Cena netto
109,00 zł

10-frezów, L-165 SCANIA prawa
SCANIA 94/114/124/164

nr oe: 1 358 634 SCANIA
nr 12458634W Wister



Cena netto
109,00 zł



A:0229273



A:0094322

10-frezów, L-165 lewa
SCANIA 3/4/P/G/R/T/K

nr oe: 1112 833 SCANIA
nr 12212833W Wister



Cena netto
109,00 zł

10-frezów, L-165 prawa
SCANIA 3/4/P/G/R/T/K

nr oe: 1112 834 SCANIA
nr 12212834W Wister



Cena netto
109,00 zł



Design, który
prowadzi
Cię **dalej!**



Producent lamp samochodowych



www.fristom.com



www.facebook.com/LampyFristom/



Czujniki NO_x: Zaprojektowane od nowa



Masz dość niskiej jakości czujników NO_x z rynku wtórnego — i cen jak za produkty premium?

My też...

Dlatego opracowaliśmy koncepcję Dinex Generation 2.

Sprawdzone w trasie — ponad 400 000 sztuk sprzedanych w Europie i Ameryce Północnej.

Ulepszona integracja

Pełna kompatybilność z ECU oraz możliwość ponownego programowania (re-flash).

Nowy element pomiarowy

Wysoka precyzja, aby zapobiegać nadmiernemu dozowaniu AdBlue®.



Wzmocniona konstrukcja

Zaprojektowane z myślą o długiej żywotności na drodze, nawet w najtrudniejszych warunkach.



Teraz z 2-letnią gwarancją bez limitu kilometrów — jedną z najlepszych ofert gwarancyjnych na rynku.



dinex.pl/nnox

NOWOŚĆ 2026

CUBE

by



LZD 2877



LZD 2880



ŚWIATŁO HAMOWANIA | KIERUNKOWSKAZ NEON | ŚWIATŁO POZYCYJNE NEON

LZD 2876



LZD 2879



ŚWIATŁO COFANIA | ŚWIATŁO PRZECIWMGIELNE



CUBE – MINIMALIZM. MOC. DOSKONAŁOŚĆ.

Trójwymiarowe wnętrze i precyzyjnie zaprojektowany wzór tworzą światło o wyjątkowej głębi i wyrazistości. To detal, który podkreśla charakter pojazdu i wyznacza nowy standard elegancji w segmencie oświetlenia zespolonego LED.

WWW.HORPOL.PL

Gdy w kabinie wiele ciepłem.

Jak skutecznie szukać nieszczelności w układach klimatyzacji?

Znasz ten scenariusz: środek lata, upał, a kierowca zjeżdża na bazę i zgłasza, że klimatyzacja w ledwie działa. Podpinasz stację, brakuje czynnika. Nabijasz układ na nowo, auto jedzie w trasę, a za dwa tygodnie problem wraca. Nieszczelności w układach A/C samochodów ciężarowych potrafią spędzić sen z powiek nawet najlepszym mechanikom.

“ **Nieszczelności klimatyzacji potrafią spędzić sen z powiek nawet najlepszym mechanikom.**

Dlaczego tak trudno je znaleźć?

Układy klimatyzacji nie są zbyt skomplikowane, jednak często przewody biegnące od kompresora przy silniku, do parownika (lub parowników) są trudnodostępne przez co również ciężkie do zdiagnozowania. Są tam stale narażone na ogromne wibracje, skrajne zmiany temperatur i agresywną chemię drogową. Najmniejsze pęknięcie na złączce lub przetarcie węża pod kabiną powoduje powolny, uciążliwy wyciek czynnika. Również awaria parownika to wyzwanie dla mechanika, no bo jak obejrzeć coś zabudowanego w desce rozdzielczej z każdej strony?

Poniżej macie kilka metod jakie możecie użyć na warsztacie, by nie szukać igły w stogu siana.

ŁĄCZENIE METOD DAJE NAJLEPSZE EFEKTY

W codziennej pracy serwisu ciężarówek nie ma jednej idealnej metody, ale ich łączenie daje najlepsze efekty. Szybki przegląd lampą UV pozwala z marszu wykluczyć największe, mechaniczne uszkodzenia z przodu pojazdu. Jeśli to nie pomoże, test gazem śladowym (hydrogenem) zlokalizuje nawet najtrudniejsze do wykrycia usterki ukryte głęboko w przewodach czy parowniku. Zainwestowanie w zestaw do gazu śladowego to wydatek, który w sezonie letnim błyskawicznie zwraca się w zaoszczędzonym czasie mechanika i – co najważniejsze – w braku reklamacji od zirytowanych kierowców.



01

Barwnik UV

klasyka z ograniczeniami

To najpopularniejsza metoda w większości serwisów. Wprowadzasz specjalny kontrast do układu, zakładasz żółte okulary, bierzesz latarkę UV i szukasz jaskrawozielonych plam w świetle ultrafioletowym.

KONTRAST UV
DO WYCIEKÓW
KLIMATYZACJI

A:0876630

LAMPA UV

A:0301948



✓ Zalety

Świetnie sprawdza się przy wyciekach na widocznych elementach, takich jak chłodnica klimatyzacji (skraplacz) czy złącza kompresora.

✗ Wady

O Twojej diagnozie....musi pomyśleć ktoś wcześniej. Barwnik musi rozejść się po układzie, wymieszać z olejem i czynnikiem, a sama klimatyzacja musi trochę popracować, aby można było znaleźć wyciek. Ta metoda również kompletnie zawodzi, gdy nieszczelność jest schowana – np. za plastikowymi osłonami, czy w samym parowniku ukrytym głęboko w kokpicie kabiny.

02

Detektor elektroniczny (tzw. „wączacz”)

(tzw. „wączacz”)

Urządzenie, które wykrywa cząsteczki czynnika chłodniczego w powietrzu. Zbliżasz sondę do podejrzanego miejsca, a gdy sprzęt „poczuje” ulatniający się gaz, zaczyna głośno piszczeć.



ELEKTRONICZNY WYKRYWACZ
NIESZCZELNOŚCI Z LAMPĄ UV

A:0097817

✓ Zalety

Szybka metoda, która nie wymaga opróżniania układu z czynnika. Pozwala dotrzeć sondą w ciasne zakamarki.

✗ Wady

Czujniki są bardzo wrażliwe na przeciągi – wiatr na hali warsztatowej może zwiać gaz w inne miejsce, myląc mechanika. Dodatkowo tańsze detektory potrafią reagować fałszywym alarmem na opary gorącego oleju silnikowego czy płynu do spryskiwaczy.



Dlatego przy tej metodzie zaleca się oczyszczać i osuszać diagnozowane elementy, ponieważ sensory użyte w „wączaczach” oraz czujniki półprzewodnikowe (MOS) mogą zareagować na lotne związki organiczne zawarte w alkoholu (płyny do szyb/spryskiwaczy), glikolu, zmywaczach do hamulców oraz w oparach gorącego oleju silnikowego.

03

Azot lub Hydrogen

pogromca mikronieszczelności

Obecnie to najskuteczniejsza i najbardziej profesjonalna broń nowoczesnego warsztatu. Do całkowicie opróżnionego układu wtłaczasz pod ciśnieniem azot lub jeszcze lepszą specjalną mieszankę gazową (95% azotu i 5% wodoru) i badasz spadek ciśnienia w dłuższym czasie. Dlaczego akurat wodór sprawdzi się najlepiej? Bo ma on najmniejsze cząsteczki ze wszystkich pierwiastków. Oznacza to, że przecisnie się przez absolutnie każdą, nawet mikroskopijną szczelinę. Do zlokalizowania wycieku używa się dedykowanego elektronicznego detektora wodoru.



ZESTAW MANOMETRÓW
I PRZEWODÓW DO BADANIA
KLIMATYZACJI AZOTEM
MAGNETI MARELLI

A:0148890

CZUJNIK DO ELEKTRONICZNEGO
WYKRYWANIA NIESZCZELNOŚCI
HYDROGEN MAGNETI MARELLI

A:0446980

✓ Zalety

Daje niemal 100% pewności. Wodór jest lekki (unosi się do góry) i nie osiada. Detektor reaguje wyłącznie na ten konkretny gaz – to koniec z fałszywymi alarmami. Metoda jest w pełni bezpieczna (mieszanka nie jest palna) i znacznie tańsza niż marnowanie drogiego czynnika chłodniczego na kolejne testy i uzupełnienia.

✗ Wady

Wymaga jednorazowej inwestycji w sprzęt: butlę z wodorem, reduktor ciśnienia i dedykowany czujnik.



WYPOSAŻENIE
WARSZTATÓW

Karol Filarski

Dział Wyposażenia Warsztatu

blacktech Air Springs

Designed Strong
and Durable

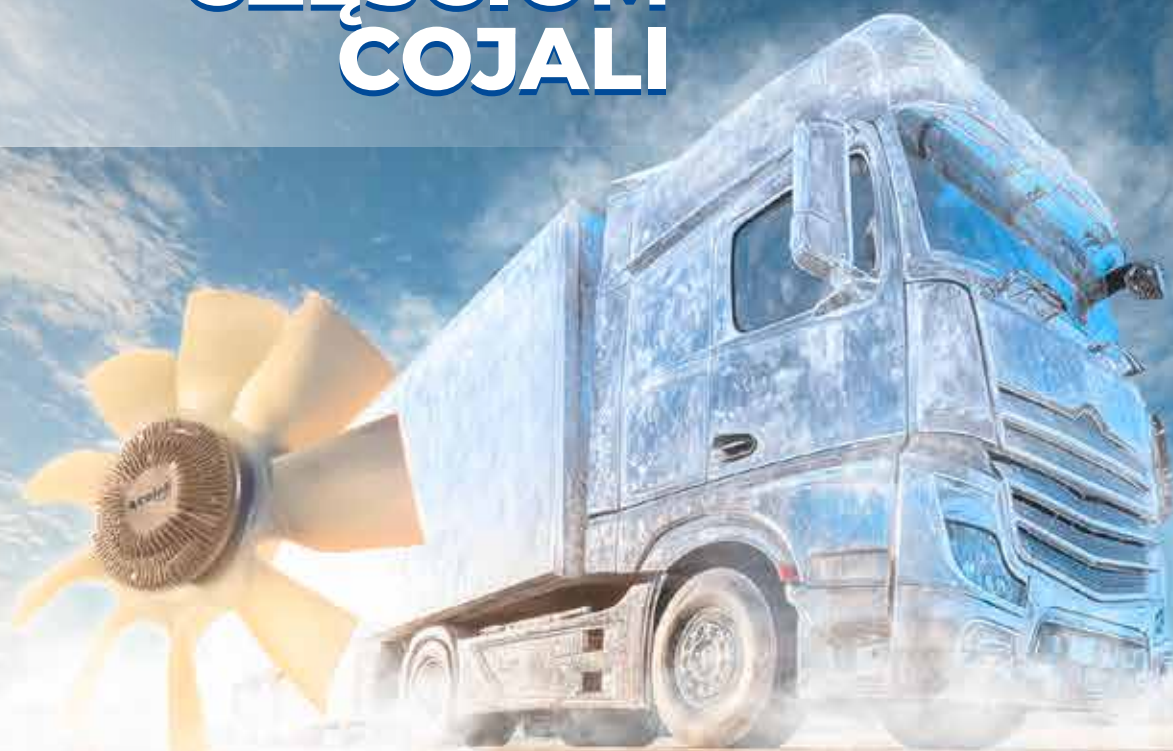


blacktech

A Brand of Vibracoustic

UTRZYMUJ OPTYMALNĄ TEMPERATURĘ SWOJEJ CIĘŻARÓWKI DZIĘKI CZĘŚCIOM COJALI

cojali
PARTS



**SPRZĘGŁO ELEKTRO-
MAGNETYCZNE
WENTYLATORA**

ZASTOSOWANIA

DAF

Ref: 7043407
OEM 1910613



**ZAWÓR
NAGRZEWNICY**

SCANIA

Ref: 2260247
OEM 1741027



**CZUJNIK
TEMPERATURY**

SCANIA

Ref: 2260471
OEM 1865315



**CZUJNIK POZIOMU
PŁYNU
CHŁODZĄCEGO**

MERCEDES-BENZ

Ref: 2260486
OEM 0025404417



**CZUJNIK POZIOMU
PŁYNU
CHŁODZĄCEGO**

SCANIA

Ref: 2262834
OEM 2553061

The Original!

Made by ContiTech.



Szkolenia Knorr-Bremse TruckServices

Grupa docelowa

- Warsztaty
- Wsparcie terenowe
- Instytuty badawcze (TÜV, DEKRA)
- Producenci pojazdów



Oferty szkoleniowe



stacjonarne

realizowane w siedzibie klienta, lub w najbliższym centrum szkoleniowym Knorr-Bremse

online

(wirtualna klasa, e-learning)



Korzyści:

- Praktyczne **szkolenie eksperckie** z systemów i produktów do pojazdów użytkowych
- Wiedza o **działaniu i rozwiązywaniu problemów**
- Szkolenie z **egzaminem i certyfikatem**
- Szkolenia w różnych formach (**stacjonarnie i online**) dla większej elastyczności
- Praktyczne **porady i wskazówki** od doświadczonych ekspertów warsztatowych



Najważniejsze nowości

- **Nowy system EBS do naczip** (iTEBS X)
- **Nowy system diagnostyczny** (Knorr-Bremse Diagnostics)
- **Nowe szkolenie: sprzęgło i skrzynia biegów**



**ZAREZERWUJ
SZKOLENIE**

AUTOS POLSKA / AUTOS POLAND: Centrala SOLEC KUJAWSKI 86-050, ul. Unii Europejskiej 2B, 52 387 66 00, autos@autos.com.pl, CdMB Adam Kwiatkowski, 723 686 918, a.kwiatkowski@autos.com.pl, **BIAŁA PODLASKA** 21-500, Hola 34, 83 343 65 53, bialapodlaska@autos.com.pl, CdMB Bartłomiej Zbieć, 515 706 398, **BIALYSTOK** 15-103, ul. Bitwy Białostockiej 2B, 85 653 93 32, bialystok@autos.com.pl, CdMB Paweł Siwek, 723 686 987, **BIELSK PODLASKI** 17-100, ul. Żwirki i Wigury 83, 513 217 915, bielsk@autos.com.pl, CdMB Krzysztof Kowalski, 504 438 433, **BIELSKO-BIAŁA** 43-300, ul. Strażacka 35, 33 821 28 91, bielskobiala@autos.com.pl, CdMB Remigiusz Cieślarski, 723 664 478, **BIERUŃ** 43-150, ul. Świerczyńska 11, 32 413 10 11 - 13, bierun@autos.com.pl, **BOLESŁAWIEC** 59-700, Kruszyn, ul. Główna 2D, 757 328 230, boleslawiec@autos.com.pl, CdMB Mariusz Krzyżanowski, 734 825 435, **BRODNICA** 87-300, ul. Gorczenica 5D, 56 491 81 92, brodnica@autos.com.pl, CdMB Kamil Baliński, 500 305 433, **BYDGOSZCZ** 85-880, ul. Toruńska 280, 52 346 68 45, bydgoszcz@autos.com.pl, CdMB Juliusz Kasperek, 511 766 881, **CHOJNICE** 89-620, ul. Kaszubska 16, 723 65 61 88, chojnice@autos.com.pl, **CIECHANÓW** 06-400, ul. Niechodzka 16, tel. 23 671 22 70, ciechanow@autos.com.pl, **CZĘSTOCHOWA** 42-220, ul. Legionów 90A, 34 344 89 64, czestochowa@autos.com.pl, CdMB Piotr Sączek, 723 686 971, **DĄBROWA GÓRNICZA** 41-303, ul. Kasprzaka 25B, 32 262 26 65, dabrowa@autos.com.pl, CdMB Adrian Wolas, 723 661 031, **DZIAŁDOWO** 13-200, Kisiny 125D, 515 706 785, dzialdowo@autos.com.pl, CdMB Piotr Zbrzyzny, 515 707 184, **ELBLĄG** 82-300, ul. Warszawka 122A, 55 242 14 68, elblag@autos.com.pl, **ELK** 19-300, ul. Srebrna 4, 87 610 11 10, elk@autos.com.pl, CdMB Karol Szprynger, 723 686 976, **(WKRÓTCE NOWA LOKALIZACJA), GARWOLIN** 08-410, Wola Rębkowska, ul. Przemysłowa 1, 25 682 52 45, garwolin@autos.com.pl, CdMB Krzysztof Smułka, 723 686 090, **GDĄŃSK** 80-298, ul. Radarowa 60, 58 349 71 49, gdansk@autos.com.pl, CdMB Bartłomiej Soszyński, 723 686 994, **GDYŃIA** 81-061, ul. Hutnicza 36C, tel. 58 781 27 05, gdynia@autos.com.pl, CdMB Sebastian Rzytki, 723 686 818, **GNIEZNO** 62-200, ul. Fabryczna 9, 61 425 65 15, gniezno@autos.com.pl, CdMB Mateusz Jankowiak 507 805 326, **GÓRZÓW WIELKOPOLSKI** 66-400, ul. Podmiejska 20, 95 727 93 95, gorzow@autos.com.pl, **GRODZISK MAZOWIECKI** 05-825, ul. Królewska 77, 22 723 75 85, grodzisk@autos.com.pl, CdMB Rafał Janas, 723 680 053, **GRÓJEC** 05-600, Armii Krajowej 47, 723 686 980, grojec@autos.com.pl, **GRUZIĄDZ** 86-300, ul. Droga Mazowiecka 1F, 56 644 06 67, gruziadz@autos.com.pl, **INOWROCŁAW** 88-100, ul. Poznańska 185, 52 352 50 40, inowroclaw@autos.com.pl, CdMB Dariusz Kaźmierczak, 515 707 448, **JAROCIN** 63-200, ul. Witaszyczy 58, 603 800 220, jarocin@autos.com.pl, **JAROSŁAW** 37-500, ul. Flisacka 7, 16 627 11 65, jaroslaw@autos.com.pl, CdMB Łukasz Bytnar, 571 298 414, **KALISZ** 62-800, ul. Świętego Michała 32, 62 767 84 10, kalisz@autos.com.pl, CdMB Krzysztof Mianowski, 607 535 720, **KATOWICE** 40-203, ul. Roździeńskiego 188B, 32 601 21 82, katowice@autos.com.pl, CdMB Grzegorz Sajdak, 571 298 410, **KĘDZIERZYN-KOŹLE** 47-205, ul. Portowa 68, tel. 77 481 50 77, kedzierzyn@autos.com.pl, **KĘPNO** 63-604 Baranów, ul. Cto 31 A, 62 781 82 99, kepno@autos.com.pl, CdMB Tomasz Kosiński, 693 567 133, **KIELCE** 25-808, Al. Górników Staszicowskich 94, 41 346 49 91, kielce@autos.com.pl, CdMB Michał Musiał, 668 349 915, **KLUCZBORK** 46-200, ul. Karola Miarki 17A, 77 447 34 05, kluczbork@autos.com.pl, **KOŁO** 62-600, ul. Sienkiewicza 90, 63 262 59 51, kolo@autos.com.pl, CdMB Patrycja Walczak, 691 358 645, **KONIN** 62-510, ul. Zakładowa 2, 63 249 13 99, konin@autos.com.pl, CdMB Łukasz Rymarowicz, 782 491 399, **KOŚCIERZYNA** 83-400, ul. Dworcowa 41 tel. +48 734 820 810, koscierzyzna@autos.com.pl, **KOSZALIN** 75-129 Koszalin ul. Mieszka I 14, 94 346 15 42, koszalin@autos.com.pl, **KRAKÓW** 31-580, ul. Nowohucka 11, 12 644 05 47, krakow@autos.com.pl, CdMB Kamil Bagiński, 723 686 834, **KROSNO** 38-400, ul. Krakowska 199, 13 333 00 01, krosno@autos.com.pl, **KWIDZYN** 82-500, ul. Toruńska 36, 723 665 096, kwidzyn@autos.com.pl, **LEGIONOWO** 05-119 Łąjski, ul. Polna 48, 22 782 24 30, legionowo@autos.com.pl, **LESZNO** 64-100, ul. Luksemburska 5, 65 511 00 02, 65 511 00 03, leszno@autos.com.pl, **LISI OGON** 86-065 Łochowo, ul. Bydgoska 10-12, 52 364 67 08, lisiogon@autos.com.pl, CdMB Dariusz Tomczak, 723 686 809, **LUBIN** 59-300, ul. M. Skłodowskiej - Curie 91B, 76 844 13 40, lubin@autos.com.pl, **LUBLIN** 20-329, ul. Chemiczna 7, 81 441 02 35, lublin@autos.com.pl, **ŁAZY** 05-552 Wólka Kosowska, Aleja Krakowska 179 A, 22 797 38 64/65, lazy@autos.com.pl, CdMB Karol Sieczka, 723 686 843, **ŁOWICZ** 99-400, Katarzyna 46, +48 734 443 909, lowicz@autos.com.pl, **ŁÓDŹ** 91-222, ul. Szczecińska 33, 42 652 65 10, lodz@autos.com.pl, CdMB Krzysztof Dziedziela, 723 680 066, **MILICZ** 56-300, ul. Trzebnicka 31, 71 384 09 62, milicz@autos.com.pl, **MIŃSK MAZOWIECKI** 05-074, Wielgolas Duchnowski, Piastowska 103, 22 760 30 60, minsk.mazowiecki@autos.com.pl, **NOWY SĄCZ** 33-300, ul. Lwowska 231, 18 444 31 96, 97, nowysacz@autos.com.pl, CdMB Paweł Żontół, 532 407 942, **NOWY TARG** 34-400, ul. Szewska 7, 18 533 17 90, nowytarg@autos.com.pl, CdMB Łukasz Kasprzak, 723 686 970, **OLEŚNICA** 56-400, ul. Wojska Polskiego 78, 71 398 17 84, olesnica@autos.com.pl, **OLSZTYN** 10-416, ul. Towarowa 15, 89 537 94 26, olsztyn@autos.com.pl, CdMB Mateusz Jabłonowski, 723 686 857, **OPOLE** 45-310, ul. Światowida 2, 77 441 67 61, opole@autos.com.pl, **OSTROŁĘKA** 07-410, ul. Aleja Solidarności 4, 29 766 47 06, ostroleka@autos.com.pl, CdMB Marcin Stachurski, 723 604 483, **OSTRÓW MAZOWIECKA** 07-300, ul. Lubiejewska 79, 29 745 20 18, ostrow@autos.com.pl, **OSTRÓW WIELKOPOLSKI** 63-400, ul. Południowa 18, tel. 62 735 49 00, ostrow.wielkopolski@autos.com.pl, **PIŁA** 64-920, Aleja Poznańska 191, 67 351 28 50 do 53, pila@autos.com.pl, **PIOTRKÓW TRYBUNALSKI** 97-300, ul. Słowackiego 209A, 64 649 12 85, piotrkow@autos.com.pl, CdMB Marcin Biniek, 515 706 811, **PŁOCK** 09-407, ul. Otiłowski 25, 24 264 45 88, plock@autos.com.pl, CdMB Krzysztof Jankowski, 609 903 204, **PŁOŃSK** 09-100, ul. Podmiejska 5, 23 662 12 38, plonsk@autos.com.pl, **POZNAŃ** 62-052 Komorniki, ul. Przemysłowa 30, 61 664 06 78, poznan-a@autos.com.pl, CdMB Krzysztof Szymański, 723 686 919, **PRZASNYSZ** 06-300, ul. Szosa Ciechanowska 3, 29 714 10 32, przasnysz@autos.com.pl, **PULAWY** 24-100, ul. Składowa 8, 81 888 56 96, pulawy@autos.com.pl, CdMB Mariusz Baryłka, 723 686 991, **RADOM** 26-600, ul. Maratońska 67, 602 266 611, radom@autos.com.pl, **RADOM** CdMB 26-600, ul. Maratońska 67, 888 588 544, Patryk Wala, 888 588 566, radom.mb@autos.com.pl, **RUDZIEŃCIE KŁĘPANY** 14-204, ul. Iławska 102A, 89 640 24 60, rudzieniec@autos.com.pl, **RZGÓW** 35-105, ul. Boya Żeleńskiego 21, tel. 17 850 75 85, rzeszow@autos.com.pl, **RZGÓW** 95-030, ul. Katowicka 43, 42 214 11 07, rzgow@autos.com.pl, **SANDOMIERZ** 27-600, ul. Trzeźniowska 11, 15 834 44 70, sandomierz@autos.com.pl, CdMB Krzysztof Wilk, 504 438 117, **SIEDLCE** 08-110, ul. Brzeska 180, 25 631 15 98, siedlce@autos.com.pl, CdMB, **SKAWINA** 32-050, ul. Krakowska 26A, 12 256 68 08, skawina@autos.com.pl, **SŁUPSK** 76-251 Kobylnica, ul. Jolanty Szczypińskiej 22, 59 841 16 12, slupsk@autos.com.pl, CdMB Mateusz Formela, 723 680 020, **SOCHACZEW** 96-500, Trojanowska 63, 46 861 04 41, so-

chaczew@autos.com.pl, **SOKOŁÓW PODLASKI** 08-300, Aleja 550-lecia 2, 25 787 30 82, sokolow.podlaski@autos.com.pl, **STARGARD** 73-110, Strachocin 56, 91 577 50 22, stargard@autos.com.pl, **STAROGARD GDAŃSKI** 83-200 Linowiec, 723 686 921, starogard@autos.com.pl, **SZCZECIN** 70-771, ul. Wczasów 29, 91 466 65 28, 31, szczecin@autos.com.pl, CdMB Mikołaj Nowicki, 515 707 898, **SZCZECINEK** 78-400, ul. Sławińska 6, 94 347 22 10, szczecinek@autos.com.pl, **TARNÓW** 33-100, ul. Wyszyńskiego 12A, 14 627 54 00, 02, tarnow@autos.com.pl, CdMB Grzegorz Bochenek, 723 680 019, **TOMASZÓW LUBELSKI** 22-600, ul. Rolnicza 6, 84 664 32 52, tomaszowlubelski@autos.com.pl, CdMB Przemysław Żmudowski, 723 686 890, **TORUŃ** 87-100, ul. Chrzanowskiego 3A, 56 650 92 05, torun@autos.com.pl, CdMB Sławomir Michalak, 511 766 820, **WŁOCLAWEK** 87-800, ul. Toruńska 137, 54 236 37 10, wloclawek@autos.com.pl, CdMB Dawid Borzęcki, 502 177 369, Jakub Kwiatkowski, 723 686 935, **WROCŁAW** 50-513, ul. Gazowa 3A, 71 333 30 77, wroclaw@autos.com.pl, CdMB Daniel Mocarcki, 794 470888, **WYSZKÓW** 07-200, ul. Świętojańska 181, 29 742 78 07, wyszkow@autos.com.pl, CdMB Paweł Toniaiewicz, 723 608 075, **ZABRZE** 41-800, ul. Nawrata 14, 32 370 25 35, zabrze@autos.com.pl, **ZAMOŚĆ** 22-400, ul. Kilińskiego 85, 84 627 15 95, zamosc@autos.com.pl, CdMB Konrad Fedorczyk, 723 667 797, **ZIELONA GÓRA** 95-155, ul. Dekoracyjna 7A, 68 324 20 76, zielonagora@autos.com.pl, CdMB Jakub Zieliński, 797 536 235, **ŻARY** 68-200, ul. Kolejowa 2B, 68 377 20 22 - 25, zary@autos.com.pl, CdMB Radosław Krzywdziński, +48 506 958 589, **ŻNIN** 88-400, ul. Przemysłowa 4, 52 303 07 71, znin@autos.com

DZIAŁ EKSPORTU: SOLEC KUJAWSKI / EXPORT DEPARTMENT 86-050, ul. Unii Europejskiej 2B, +48 52 387 66 80, 81, 82; eksport@autos.com.pl



CdMB - Części do Maszyn Budowlanych

- Sprzedaż części zamiennych do samochodów ciężarowych, przyczep i nacze.
- Sprzedaż części zamiennych do samochodów ciężarowych, przyczep, nacze i maszyn budowlanych.

AUTOS SŁOWACJA / AUTOS SLOVAKIA: Centrala POPRAD 058 01, ul. Hlavná 4410, +421 918 493 390, poprad@autos.sk, www.autos.sk, **KOŠICE** 040 01, ul. Rastislavova 106, +421 915 832 646, kosice@autos.sk, **LEVICE** 934 01, Kálnická cesta 9, +421 908 673 180, levice@autos.sk, **PRIEVIDZA** 080 05, ul. Jesenná 26, +421 907 906 025, presov@autos.sk, **PRIEVIDZA** 971 01, ul. Ciglianska cesta 12, +421 905 200 764, e-mail: prievizda@autos.sk, **TRENCÍN** 911 05, Bratislavská 571, +421 917 953 096, trencin@autos.sk, **TRNAVA** 917 01, ul. Mikovíniho 10, +421 915 954 538, trnava@autos.sk, **ŽILINA** 010 01, ul. Košická 2, +421 908 067 886, zilina@autos.sk

AUTOS CZECHY / AUTOS CZECH REPUBLIC: Centrala UHERSKÉ HRADIŠTĚ ul. Tovární 884, 686 03 Staré Město, +420 572 542 800, autos@autos.cz, www.autos.cz, **BŘECLAV** ul. Polní 566, 691 56 Hrušky, +420 724 698 201, breclav@autos.cz, **ŠENOV** ul. Vaclavovicka 1566 ul. 735 64 Šenov, +420 725 447 780, +420 606 093 465, senov@autos.cz, **OLMOUC** 783 01, ul. Dolní Novosadská 429/85, +420 607 024 909, olomouc@autos.cz, **TREBIČ** ul. Dvořeckého 18/3, 674 01 Třebíč, +420 602 723 508, +420 603 179 858, trebic@autos.cz, **KARLOVY VARY** 362 63 Dalovice, Botanická 263, +420 776 870 457, vary@autos.cz, **KOLÍN** - 280 02 Kolín, Nebovdy 1, +420 725 548 790, kolin@autos.cz, **LITOMYŠL** 570 01, ul. Trstěnická 932, +420 603 278 307, +420 739 983 192, litomysl@autos.cz, **SĽUŠOVICE** 763 15, K. Teplínám 625, +420 727 939 581, +420 601 580 608, slusovice@autos.cz, **ŠUMPERK** 787 01, Uničovská 370/19, +420 774 078 873, sumperk@autos.cz, **VŠEJANY-VANOVICE** 294 43, Hlavní 64, +420 724 118 578, jrriha@autos.cz